

KORNFIELD



Online Only
Kunst des 19. bis
21. Jahrhunderts

30.8. bis
10.9.2024

Online Only

Kunst des 19. bis 21. Jahrhunderts

Auktion

30. August 2024, 12 Uhr bis

10. September 2024, 12 Uhr

**Alle Kataloge online
unter [kornfeld.ch](https://www.kornfeld.ch)**



Teilnahme an der Auktion «Online Only»

- Registrieren Sie sich unter myKORNFELD auf www.kornfeld.ch
- Beantragen Sie die Freischaltung zur «Online Only» Auktion
- Beantragen Sie allenfalls eine Erhöhung Ihrer persönlichen Bietlimite
- Wir prüfen Ihren Antrag und erteilen Ihnen innert 48 Stunden die Freigabe zum Bieten
- Wenn Sie letztes Jahr bereits an unserer «Online Only» Auktion mitgeboten haben, können Sie Ihre Teilnahme einfach bestätigen und sind danach sofort wieder freigeschaltet
- Sie können an der Auktion mittels Einzelgeboten oder mit einem Maximalgebot teilnehmen
- Beim Maximalgebot bietet ein Bietroboter automatisch für Sie mit, um das Los zum bestmöglichen Preis zu ersteigern
- Während 11 Tagen können Sie auf Lose bieten. Die einzelnen Lose laufen am letzten Auktionstag nacheinander in einem Takt von 30 Sekunden ab
- Wird ein Gebot in den letzten 3 Minuten vor Ablauf noch erhöht, so verlängert sich die Bietdauer um jeweils weitere 3 Minuten. Sie haben so allenfalls die Möglichkeit, noch einmal selber mitzubieten
- Über sämtliche Schritte (Gebote, falls Sie überboten wurden, erfolgreiches Endgebot) werden Sie laufend per E-Mail informiert. Bitte stellen Sie sicher, dass die E-Mails nicht als SPAM markiert werden, damit Sie die Informationen zeitgerecht erhalten
- Es gelten die «Bedingungen für Käufer» der Galerie Kornfeld Auktionen AG
- Bitte beachten Sie, dass in der Regel für die Lose der «Online Only» Auktion keine Zustandsberichte angefertigt werden
- Alle Informationen zur Teilnahme sowie die FAQ finden Sie auf www.kornfeld.ch

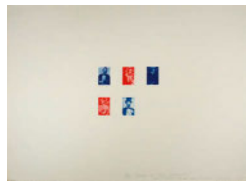
Participation in the «Online Only» auction

- Register at myKORNFELD at www.kornfeld.ch
- Apply for activation at the «Online Only» auction
- If necessary, request an increase of your personal bid limit
- We will review your application and give you approval to bid within 48 hours
- If you already participated in our «Online Only» auction last year, you can simply confirm your registration and you will be activated for bidding immediately
- You can participate in the auction by placing individual bids or a maximum bid
- With the maximum bid, a bidding robot automatically bids for you in order to obtain the lot at the best price possible
- You have the opportunity to bid on lots for 11 days; the individual lots run out 30-second intervals on the last day of the auction
- If a bid is increased in the last 3 minutes before it expires, the bidding period will be extended by additional 3 minutes at best, you have the opportunity to bid again yourself
- You will be informed about all steps (bids, if you have been outbid, successful final bid) by email. Please make sure that the emails are not marked as SPAM so that you receive the information in a timely manner
- The «Terms and Conditions for Buyers» of Galerie Kornfeld Auktionen AG apply
- Please note that generally no condition reports will be provided for the lots in the «Online Only» Auction
- All information about participating and the FAQ at www.kornfeld.ch

Participation à la vente aux enchères «Online Only»

- Inscrivez-vous sur myKORNFELD sur www.kornfeld.ch
- Demande d'activation à la vente aux enchères «Online Only»
- Si souhaitez, demandez une augmentation de votre limite d'enchère personnelle
- Nous examinerons votre candidature et vous donnerons l'autorisation d'enchérir dans les 48 heures
- Si vous avez déjà enchéri lors de notre vente aux enchères «en ligne uniquement» l'année dernière, vous pouvez simplement confirmer votre participation et vous serez alors immédiatement réactivé
- Vous pouvez participer à l'enchère au moyen d'enchères individuelles ou avec une enchère maximale
- Avec l'enchère maximale, un robot d'enchères enchérit automatiquement pour vous afin de mettre aux enchères le lot au meilleur prix possible
- Vous avez la possibilité d'enchérir sur des lots pendant 11 jours; les lots individuels se déroulent en séquence le dernier jour de l'enchère par des intervalles de 30 secondes
- Si une enchère est augmentée au cours des 3 dernières minutes avant son expiration, la période d'enchères sera prolongée de 3 minutes supplémentaires. Au mieux, vous avez la possibilité de soumissionner à nouveau vous-même
- Vous serez informé de toutes les étapes (enchères, si vous avez été surenchéri, enchère finale réussie) par courriel. Veuillez-vous assurer que les e-mails ne sont pas marqués comme SPAM afin que vous receviez les informations en temps opportun
- Les «Conditions applicables aux acquéreurs» de Galerie Kornfeld Auktionen AG s'appliquent
- Veuillez noter qu'en règle générale, aucun rapport d'état n'est établi pour les lots de la vente aux enchères «Online Only»
- Toutes les informations sur la participation et la FAQ sur www.kornfeld.ch

1001 Vito Acconci
1940–2017
**The Selling of Five
Americans and a Place
for One World Citizen**



Schätzung CHF 500
1977. Farbfotoradierung auf gräulichem Stonehenge Papier.
75,2 × 106,5 cm.

1002 Rita Ackermann
*1968
Zeichenblock



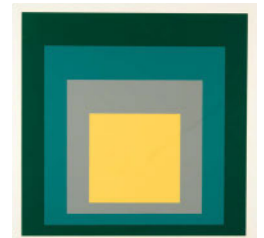
Schätzung CHF 2000
Um 1995. 8 Bleistiftzeichnungen auf Strathmore Papier, in Zeichenblock mit Spiralheftung.
10,2 × 15,2 cm, Zeichenblock.

1003 Nicholas Africano
*1948
Protégée (Diptychon)



Schätzung CHF 1500*
1984/85. Mischtechnik auf Leinwand, zweiteilig. Je 41 × 34 cm.
10,2 × 15,2 cm, Zeichenblock.
– Zus. 2 Werke.

1004 Josef Albers
1888–1976
SP VI



Schätzung CHF 1500
1967. Farbserigraphie auf festem Schöllershammer Papier.
61,3 × 61,3 cm.

1005 Marc Aldine (Antoine Bouvard)
1870–1956
**Blick auf Venedig mit
dem Glockenturm von
San Marco**



Schätzung CHF 3500
Öl auf Leinwand. 50 × 65 cm.

1006 Marc Aldine (Antoine Bouvard)
1870–1956
**Kanal mit Gondel,
Venedig**



Schätzung CHF 3500
Öl auf Leinwand. 50 × 65 cm.

1007 Cuno Amiet
1868–1961
**Frau am Rüsten. –
Stilleben mit
Apfelkörben**



Schätzung CHF 800
1917. Je Aquarell über Bleistift auf festem Velin. 24,5 × 30 cm.
24 × 30 cm.
– Zus. 2 Blatt.

1008 Cuno Amiet
1868–1961
**Basilica Notre-Dame,
Genf**



Schätzung CHF 3000
1918. Schwarze Kreide über Aquarell auf festem Velin. 38,5 × 50 cm.

1009 Cuno Amiet
1868–1961
Landschaft mit Baum



Schätzung CHF 4000
1921. Aquarell über Bleistift auf festem Velin. 30,8 × 21,6 cm.

1010 Cuno Amiet
1868–1961
Auf der Strasse



Schätzung CHF 800
1953. Aquarell über Bleistift. 13 × 18 cm. Dabei: 3 Bleistiftzeichnungen. Um 1954.
– Zus. 4 Blatt.

1011 Cuno Amiet
1868–1961
**Kopfstudie zu
«Richesse du soir»
(Kopf von Anna Amiet)**



Schätzung CHF 600
Um 1899. Kreide- und Bleistiftzeichnung. 33,7 × 28 cm. Dabei: 2 Studien zu Anna Amiet: Bleistiftzeichnung, 1940. – Zus. 3 Blatt.

1012 Cuno Amiet
1868–1961
Mutter mit zwei Kindern



Schätzung CHF 500
1911. Tintenfederzeichnung auf cremefarbenem Velin. 18 × 12,5 cm.

1013 Cuno Amiet
1868–1961
**Stilleben mit
Blumenstrauss
und Äpfeln**

Schätzung CHF 1500
1917. Fettkreidezeichnung auf
festem Velin. 38,9 × 49,8 cm.



1014 Cuno Amiet
1868–1961
Die tote Meise

Schätzung CHF 500
1925. Feder in Tinte und Kreide auf
blauem Velin. 22 × 26,7 cm, Blatt-
grösse; 29,7 × 33,5 cm, Unterlage-
karton.



1015 Cuno Amiet
1868–1961
**Kompositionsstudie zu
«Lugano (Paradiso)»**

Schätzung CHF 500
1925. Feder in Tusche und Bleistift
auf dünnem Zeichenblockpapier.
19,8 × 25,4 cm, Blattgrösse;
21,7 × 28 cm, Unterlagekarton.



1016 Cuno Amiet
1868–1961
Selbstbildnis im Profil

Schätzung CHF 3000
1928. Kohlezeichnung. 45 × 37 cm.
Dabei: Blatt auf Weihnachten 1928.
Lithographie.
– Zus. 2 Blatt.



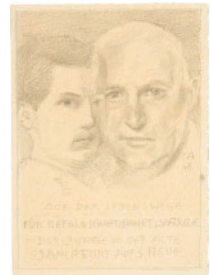
1017 Cuno Amiet
1868–1961
**Pfahlbauer. –
Frau mit vier Kindern**

Schätzung CHF 600*
Federzeichnung, laviert, auf dün-
nem Velin; Bleistift auf Velin.
22,5 × 18 cm; 29,7 × 20,4 cm,
je Blattgrösse. – Zus. 2 Blatt.



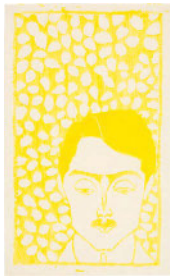
1018 Cuno Amiet
1868–1961
**Vorzeichnung zu
«Jung und alt»,
Neujahrsblatt 1948/49**

Schätzung CHF 300*
1948. Bleistiftzeichnung.
30,4 × 22 cm. Dabei: Neujahrsblatt
1949 «Jung und alt».
– Zus. 2 Blatt.



1019 Cuno Amiet
1868–1961
Dr. Curt Blass, Kopf

Schätzung CHF 2000
1908. Farbholzschnitt, Probedruck
in Schwefelgelb auf Büten.
24,7 × 14,2 cm, Druckstock;
26,6 × 16,5 cm, Blattgrösse.



1020 Cuno Amiet
1868–1961
**Die Freude. – Liegender
Frauenakt**

Schätzung CHF 400
1918, 1939. 2 Lithographien.
33 × 29,5 cm, Blattgrösse;
32,8 × 50,2 cm, Blattgrösse.
– Zus. 2 Blatt.



1021 Cuno Amiet
1868–1961
**Sammelnummer zum
Thema Anna Amiet**

Schätzung CHF 400
1910, 1927, 1930, 1953, 1954. Fünf
Lithographien. Diverse Masse.
– Zus. 5 Blatt.



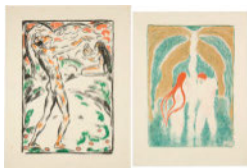
1022 Cuno Amiet
1868–1961
**Sammelnummer zum
Thema Künstler**

Schätzung CHF 300
1916, 1925, 1927. 3 Lithographien.
Diverse Masse.
– Zus. 3 Blatt.



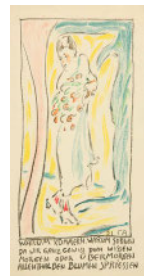
1023 Cuno Amiet
1868–1961
**Der entzückte
Jüngling. – Der
Jungbrunnen**

Schätzung CHF 500
1915; 1917. 2 Farblithographien.
41,2 × 30,6 cm, Blattgrösse;
38 × 28 cm, Blattgrösse.
– Zus. 2 Blatt.



1024 Cuno Amiet
1868–1961
Frau mit Blumen

Schätzung CHF 400
1921. Farblithographie.
35,5 × 18 cm, Darstellung ohne
Schrift; 48 × 25,8 cm, Blattgrösse.



1025 Cuno Amiet
1868–1961
Sammelnummer zum
Thema Mädchen und
junge Frauen

Schätzung CHF 500
1914, 1926, 1929, 1935, 1936, 1941,
1947. 8 Lithographien. Diverse
Masse.
– Zus. 8 Blatt.



1026 Cuno Amiet
1868–1961
Sammelnummer von
13 Neujahrsblättern

Schätzung CHF 1500
1926, 1930, 1932, 1946, 1949, 1952,
1954, 1955–1959, 1961. 13 Litho-
graphien. Diverse Masse.
– Zus. 13 Blatt.



1027 Cuno Amiet
1868–1961
Sammelnummer zum
Thema Weihnacht

Schätzung CHF 300
1927, 1933, 1937, 1948. 5 Lithogra-
phien. Diverse Masse.
– Zus. 5 Blatt.



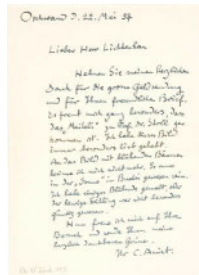
1028 Cuno Amiet
1868–1961
Bildnis Ernst Kreidolf in
Dreiviertelansicht. –
Neujahrsblatt 1939

Schätzung CHF 150
1932, 1938. 2 Lithographien.
Diverse Masse.
– Zus. 2 Blatt.



1029 Cuno Amiet
1868–1961
Handschriftlicher Brief an
Lucas Lichtenhan

Schätzung CHF 400
1954. Feder in Tinte auf Briefpa-
pier. 20,6 x 29,5 cm, Blattgrösse.



1030 Albert Anker
1831–1910
Blick von der
Kirchenfeldbrücke auf
das Mattequartier in Bern

Schätzung CHF 4000
Um 1900. Aquarell auf festem
Aquarellpapier. 9,7 x 16,5 cm.



1031 Albert Anker
1831–1910
Strickende Bäuerin und
Handstudien/Lesende
Bäuerin (rückseitig)

Schätzung CHF 1500
Tuschfederzeichnung auf Velin.
16,5 x 10,5 cm, Lichtmass.



1032 Albert Anker
1831–1910
Vorplatz des
Künstlerhauses mit
spielenden Kindern

Schätzung CHF 2500
Um 1870. Bleistiftzeichnung auf
festem Velin. 19,4 x 26,7 cm.



1033 Albert Anker
1831–1910
Spielende Kinder

Schätzung CHF 3000
Tuschfederzeichnung auf brau-
nem Velin. 16,8 x 26,5 cm.



1034 Albert Anker
1831–1910
Tête de jeune fille avec
ancien bonnet bernois

Schätzung CHF 2000
Kohle auf festem Velin.
36,5 x 27,4 cm, unregelmässig.



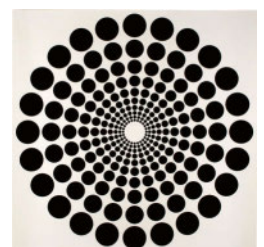
1035 Albert Anker
1831–1910
Sitzende Bäuerin

Schätzung CHF 1200
Bleistiftzeichnung auf Velin.
18,3 x 11,5 cm.



1036 John Armleder
*1948
Ancient Imperial Horses

Schätzung CHF 1500*
2014. Serigraphie. 101 x 101 cm.



1037 Hans Arp
1886–1966
De la famille des étoiles

Schätzung CHF 1000
1966. Farblithographie.
72,8 x 52 cm, Darstellung;
75 x 54 cm, Blattgrösse.



1038 Hans Arp
1886–1966
Petite figure de Grasse

Schätzung CHF 800
1958. Serigraphie. 33 x 26 cm,
Darstellung; 39 x 29,1 cm, Blatt-
grösse.



1039 Hans Arp
1886–1966
Petite figure de Grasse

Schätzung CHF 800
1958. Serigraphie. 33 x 26 cm,
Darstellung; 39 x 29,1 cm, Blatt-
grösse.



1040 Hans Arp
1886–1966
Jean Arp – soleil recerclé

Schätzung CHF 5000
1966. Portfolio mit diversen
Graphikblättern. 48 x 38 cm,
Bogengrösse (gefaltet);
50,5 x 40 x 5,8 cm, Kartonschuber.



1041 René Auberjonois
1872–1957
Berglöwe

Schätzung CHF 1250
Um 1930. Bleistift auf Zeichen-
blockpapier. 25,5 x 33,3 cm.



1042 Maurice Barraud
1889–1954
**Le Colosée et
l'Arc de Titus, Rome**

Schätzung CHF 2000*
Um 1930. Öl auf Leinwand.
52,5 x 82,5 cm.



1043 Eugen Batz
1905–1986
Ohne Titel. – Ohne Titel

Schätzung CHF 500
1934. 2 Radierungen, auf Seiden-
stoff und jeweils auf einem dünnen
Unterlegekarton fixiert.
14 x 18,6 cm bzw. 15,6 x 17,1 cm.



1044 Willi Baumeister
1889–1955
Linienfigur auf Braun

Schätzung CHF 1000
1935. Offsetlithographie auf
Maschinenbütten. 40,5 x 32,3 cm,
Darstellung; 52,9 x 43 cm, Blatt-
grösse.



1045 Willi Baumeister
1889–1955
Tennispieler

Schätzung CHF 1000
1935. Offsetlithographie auf imi-
tiertem Japanpapier.
48,8 x 39,4 cm, Darstellung;
54,3 x 44,3 cm, Blattgrösse.



1046 Erwin Bechtold
1925–2022
Ohne Titel

Schätzung CHF 2000
1960. Materialcollage auf Lein-
wand, mit Öl, Papier, Stoff, Erde.
46 x 38 cm.



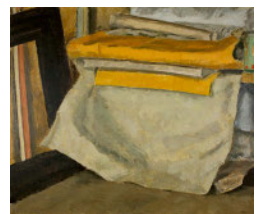
1047 Hans Berger
1882–1977
Frauenbildnis (Edith)

Schätzung CHF 2500*
1956. Fresko auf Gips. 43 x 32 cm.



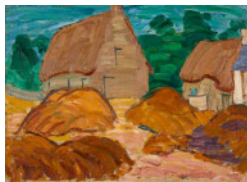
1048 Hans Berger
1882–1977
Intérieur d'une armoire

Schätzung CHF 4000*
1916. Öl auf Leinwand. 70 x 82 cm.



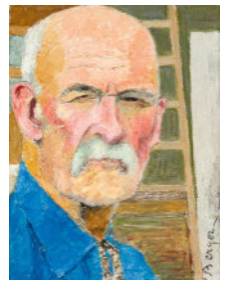
1049 Hans Berger
1882–1977
Maisons bretones

Schätzung CHF 4000*
1961. Öl auf Leinwand. 49×67 cm.



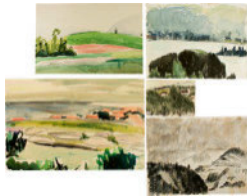
1050 Hans Berger
1882–1977
Selbstbildnis

Schätzung CHF 3000*
1970. Öl auf Leinwand. 40×31 cm.



1051 Hans Berger
1882–1977
Sammelnummer von 5 Landschaften

Schätzung CHF 900
1917 bzw. um 1930–1933.
5 Aquarelle auf Velin.
Diverse Masse.
– Zus. 5 Blatt.



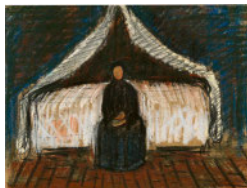
1052 Hans Berger
1882–1977
L'arc-en-ciel (Regenbogen)

Schätzung CHF 1500*
Um 1930. Aquarell auf festem Velin. 24,5×31,8 cm.



1053 Hans Berger
1882–1977
Seule

Schätzung CHF 2000*
1908. Pastellkreide auf dunkelbraunem Papier. 24,4×32,5 cm.



1054 Hans Berger
1882–1977
Marins et baigneuses

Schätzung CHF 1500*
Um 1910. Pastellkreide auf festem Velin. 34×25 cm.



1055 Miguel Berrocal
1933–2006
Maria de la O

Schätzung CHF 2500
1962–1964. Bronze poliert.
10,3×17,5×7,5 cm.



1056 Miguel Berrocal
1933–2006
Romeo e Giulietta

Schätzung CHF 1500
1966–1967. Messing.
15×21×13 cm, mit Sockel.



1057 Miguel Berrocal
1933–2006
Mini David

Schätzung CHF 700
1969. Messing und Lapislazuli.
10,5×5,5×4 cm, Skulptur;
13,8×5,5×5,5 cm, mit Sockel.



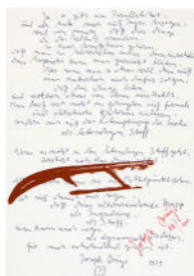
1058 Joseph Beuys
1921–1986
Levitazione in Italia

Schätzung CHF 1000
1978. Farboffset auf Karton.
36,8×22,3 cm.



1059 Joseph Beuys
1921–1986
Joyce mit Schlitten

Schätzung CHF 700
1985. Offset und Siebdruck auf Karton. 29,7×21 cm.



1060 Max Bill
1908–1994
Komposition

Schätzung CHF 200
1944. Lithographie auf Büten.
35,9×25,3 cm.



1061 Samuel Blaser
*1973
Reichweite

Schätzung CHF 500
2011/2012. Öl auf Leinwand.
20 x 30 cm.



1062 Bram Bogart
1921–2012
5 sérigraphies

Schätzung CHF 2500
März 1974. 5 Farbserigraphien
auf Velin in Kartonmappe.
Je 70 x 70 cm.



1063 Pierre Bonnard
1867–1947
EWK La Revue blanche

Schätzung CHF 4000*
1894. Farblithographie auf Velin.
81 x 62,5 cm, Lithographie.



1064 Pierre Bonnard
1867–1947
EWK L'enfant à la lampe

Schätzung CHF 5000*
Um 1897. Farblithographie auf Chi-
napapier. 32 x 45 cm, Darstellung;
43,5 x 57 cm, Blattgrösse.



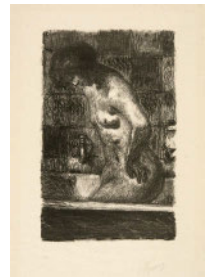
1065 Pierre Bonnard
1867–1947
EWK Étude de nu

Schätzung CHF 1000*
Um 1925. Lithographie auf dün-
nem Bütten. 29,5 x 19,5 cm, Dar-
stellung; 50 x 32,5 cm, Blattgrösse.



1066 Pierre Bonnard
1867–1947
Femme debout dans
sa baignoire

Schätzung CHF 2500
1925. Lithographie auf Similijapan
Papier. 33,5 x 22,4 cm, Darstellung;
48 x 31,5 cm, Blattgrösse.



1067 Georges Braque
1882–1963
L'Essor. I

Schätzung CHF 2000
1961. Farblithographie auf Velin
Arches mit Wasserzeichen.
25,9 x 34,2 cm, Darstellung;
48 x 65,5 cm, Blattgrösse.



1068 Georges Braque
1882–1963
Si je mourais là-bas

Schätzung CHF 2500
1962. Farbholzschnitt auf hand-
geschöpftem Papier, mit Wasser-
zeichen «LB». 40 x 31,5 cm, Druck-
stock; 47,4 x 36,4 cm, Blattgrösse.



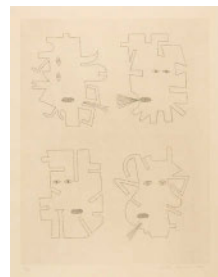
1069 Georges Braque
1882–1963
Le Soleil

Schätzung CHF 1500
1963. Farblithographie auf Velin
Arches mit Wasserzeichen.
37,8 x 56 cm.



1070 Victor Brauner
1903–1966
Codex d'un visage

Schätzung CHF 1000
1962. Radierung auf Velin Arches
mit Wasserzeichen. 47,2 x 36,8 cm,
Plattentaste; 66 x 50 cm, Blatt-
grösse.



1071 Samuel Buri
*1935
Irisation

Schätzung CHF 2500*
1989. Gouache und Acryl auf
Velin. 75 x 107 cm.



1072 Balthasar Burkhard
1944–2010
Phyllostachys

Schätzung CHF 1500
1990. Mappe mit vier Serigra-
phien. 51 x 41,4 cm, Mappe.



1073 Balthasar Burkhard
1944–2010
Bahnhof Ost Basel

Schätzung CHF 2500
1993. Portfolio mit 9 Serigraphien.
42 × 44 cm, Mappe.



1074 Balthasar Burkhard
1944–2010
Alpen

Schätzung CHF 4000
1994. Mappe mit 6 Heliogravuren.
3 Blatt je ca. 50,2 × 65,8 cm und
3 Blatt je ca. 65,8 × 50,2 cm;
68 × 53 cm, Mappe.



1075 Balthasar Burkhard
1944–2010
Flügel. – Flügel

Schätzung CHF 1000
1993 bzw. 2002. 2 Heliogravuren
auf Velin. Je 63,5 × 46 cm.
– Zus. 2 Blatt.



1076 Balthasar Burkhard
1944–2010
Ohne Titel

Schätzung CHF 600
1994. Heliogravur auf Arches Velin
mit Wasserzeichen. 66 × 50 cm.



1077 Balthasar Burkhard
1944–2010
Le petit pied – Fuss einer
Geisha

Schätzung CHF 3000
Wohl 1995. Fotografie auf Baryt-
papier, auf Unterlage aufgezogen.
48,5 × 33,5 cm.



1078 Balthasar Burkhard
1944–2010
Balthasar Burkhard.
Laurent Busine. Brüssel,
Rodolphe Janssen
Éditeur

Schätzung CHF 1000
1995. Mappe mit einer Fotogra-
phie auf Barytpapier. 42 × 30 cm,
Mappe.



1079 Balthasar Burkhard
1944–2010
Puma

Schätzung CHF 3000
1996. Fotografie auf Barytpapier,
auf Unterlage aufgezogen.
24,5 × 37,5 cm.



1080 Balthasar Burkhard
1944–2010
Schottland. – Schottland

Schätzung CHF 800
2000. 2 Heliogravuren auf Velin.
Je 19,4 × 48,7 cm, Plattenkante;
46 × 63 cm, Blattgrösse.
– Zus. 2 Blatt.



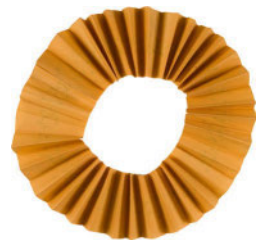
1081 James Lee Byars
1932–1997
Money-Object 1/1979. –
Money Object 2/1979

Schätzung CHF 2000
1979. 30 Zehnernoten gebündelt
und 3 Einhunderternoten geknüllt
mit Faden in Tasche. 24,5 cm,
Durchmesser Tasche



1082 James Lee Byars
1932–1997
Off to the Mnt's

Schätzung CHF 1000
Sommer 1981. Kreisring plissiert
aus bräunlichem dünnen Papier,
handbeschrieben mit Sternverzie-
rung. Ca. 70 cm, Durchmesser,
Kreisring 17 cm breit.



1083 James Lee Byars
1932–1997
I DO NOTHING

Schätzung CHF 1000
Um 1980. 2 Japanpapiere, einsei-
tig mit Goldfarbe beschichtet und
bedruckt, eines ausgebreitet,
eines geknüllt, lose in Acrylbox.
14,5 × 7,5 × 7 cm, Schachtel.



1084 James Lee Byars
1932–1997
Mexican Gold
(Money-Object 1977)

Schätzung CHF 1200
1977. 25 kleine mexikanische
Goldmünzen in schwarzes
Seidentuch gebündelt.
Ca. 5 × 5 × 4 cm, Bündel.



1085 James Lee Byars
1932–1997
1 fast kugelförmiger Stein

Schätzung CHF 500
1978. Stein, in Seidenpapier eingewickelt. Ca. 2 cm, hoch.



1086 James Lee Byars
1932–1997
The E. of Perf. in London

Schätzung CHF 800
London, Herbst 1978. Schwarzes Seidenbeutelchen und Seidenpapierkuvert mit Goldlettern. Beide enthalten ein kleines weisses Papier, mittig gold bedruckt. Ca. 5 x 6 cm, Bündel.



1087 James Lee Byars
1932–1997
Four Black Pearls

Schätzung CHF 700
1978. 4 schwarze Perlen in kleiner originaler Schmuckschachtel. 5,3 x 5,3 x 2 cm, Schachtel.



1088 James Lee Byars
1932–1997
The 5 Continent Documenta 7

Schätzung CHF 2000
1979. 7 schwarze Seidenpapiere, gefaltet, in geknittertes schwarzes Seidenpapier verpackt und verschnürt. 21 x 15 cm, Paket.



1089 James Lee Byars
1932–1997
The Perfect Book

Schätzung CHF 1200
10. Dezember 1980. 2 schwarze Seidenpapiere eines bedruckt und beide ringsum in Tellerform geknittert, mit adressiertem Briefumschlag.



1090 James Lee Byars
1932–1997
The Introduction of the Sages to the Alps

Schätzung CHF 700
1984. 3 vergoldete Stahlkugeln, umlaufend bedruckt, in Seidenpapier eingewickelt, in Plastikbox. Je 3 cm, Durchmesser.



1091 James Lee Byars
1932–1997
You as my Publisher

Schätzung CHF 1500
8. November 1976. 2 Texte und ein Kuvert, 1 Streifen pinkfarbenes Toilettenpapier, beschrieben und gerollt. 1 Streifen Seidenpapier, gefaltet. 11,5 x 16,3 cm, Kuvert.



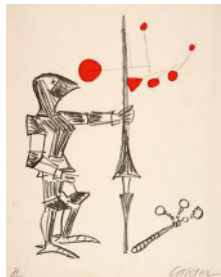
1092 John Cage
1912–1992
Smoke Weather Stone Weather 15

Schätzung CHF 2000
1991. Farbaquatinta auf mit Rauch behandeltem Büttchen. 38 x 50 cm.



1093 Alexander Calder
1898–1976
Noble chevalier

Schätzung CHF 1500
1960. Farblithographie auf Velin Arches, mit Wasserzeichen. 45 x 34,5 cm.



1094 Alexander Calder
1898–1976
Construction

Schätzung CHF 3500*
1965. Farblithographie auf Velin. 76,6 x 113,2 cm.



1095 Alexander Calder
1898–1976
Calder's Circus

Schätzung CHF 2000
1964. Portfolio mit 16 Offsetdrucken auf Velin, mit Textbogen, lose in Leinen-Kassette mit Aufdruck. 54,2 x 39,2 cm, Kassette.



1096 Emil Cardinaux
1877–1936
Am Jaunpass

Schätzung CHF 1000
1911. Öl auf Leinwand. 32,5 x 40,5 cm.



1097 Alois Carigiet
1902–1985
Schaftränke

Schätzung CHF 400
1954. Farblithographie auf Velin.
38,6 × 53,1 cm.



1098 Carlo Carrà
1881–1966
Gli amanti

Schätzung CHF 1200*
1927. Radierung und Aquatinta auf Velin. 30,5 × 36,8 cm, Plattenkante; 32 × 40,6 cm, Blattgrösse.



1099 Marc Chagall
1887–1985
26 Blatt aus «Les Âmes mortes»

Schätzung CHF 2000
1923–1927, erschienen 1948.
22 Radierungen auf Japon nacré
und 4 Radierungen auf Velin.
Jeweils ca. 39 × 28,5 cm.
– Zus. 26 Blatt.



1100 Marc Chagall
1887–1985
Blatt 17, 20, 29, 30, 31, 71
und 72 aus «Fables»


Schätzung CHF 5000*
1927–1930, gedruckt 1952.
Radierungen auf Montval Bütten.
Je 42 × 34 cm.
– Zus. 7 Blatt.



1101 Marc Chagall
1887–1985
Blatt 53, 54, 60, 63, 67, 70
und 97 aus «Bible»


Schätzung CHF 2000*
1931–1939, gedruckt 1956.
Radierungen auf Velin Montval.
Je 44,8 × 34 cm.
– Zus. 7 Blatt.



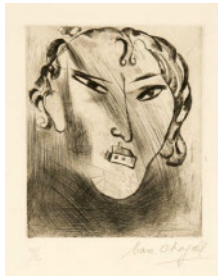
1102 Marc Chagall
1887–1985
 **Le salut – Der Gruss**


Schätzung CHF 2500*
1922/1923. Radierung und Kalt-
nadel auf Montval Bütten mit Was-
serzeichen. 48,9 × 33,5 cm.



1103 Marc Chagall
1887–1985
 **Autoportrait bouche
maison – Selbstbildnis
mit Haus im Gesicht**

Schätzung CHF 3000*
1922/1923, gedruckt 1957.
Radierung und Kaltnadel.
17,5 × 14,6 cm, Plattenkante;
48,9 × 33 cm, Blattgrösse.



1104 Marc Chagall
1887–1985
 **La maison – Das Haus**

Schätzung CHF 2500*
1922/1923. Holzschnitt auf China-
papier. 47,7 × 32,8 cm.



1105 Marc Chagall
1887–1985
L'acrobate au violon

Schätzung CHF 3000*
1924. Radierung und Kaltnadel auf Velin. 41,8 × 31,8 cm, Plattenkante; 57,6 × 45,2 cm, Blattgrösse.



1106 Marc Chagall
1887–1985
Le violoniste

Schätzung CHF 2000*
1930/1931. Radierung auf Bütten.
21,1 × 16,2 cm.



1107 Marc Chagall
1887–1985
Le violoniste

Schätzung CHF 1500*
1930/1931. Radierung auf Bütten.
20,7 × 15,8 cm, Plattenkante;
21 × 16 cm, Blattgrösse.



1108 Marc Chagall
1887–1985
La Tour Eiffel

Schätzung CHF 2500*
1943. Radierung auf Velin mit
einem Wasserzeichen «P» im Oval.
27,4 × 20 cm, Plattenkante;
38 × 25,5 cm, Blattgrösse.



1109 Marc Chagall
1887–1985
Blatt 1 aus
«De mauvais Sujets»

Schätzung CHF 3000*
1958. Farbradierung auf Japon
nacré. 34,6 × 26,6 cm, Platten-
kante; 43 × 32,5 cm, Blattgrösse.



1110 Marc Chagall
1887–1985
Blatt 2 aus
«De mauvais Sujets»

Schätzung CHF 3000*
1958. Farbradierung auf Japon
nacré. 34,6 × 26,6 cm, Platten-
kante; 43 × 32,6 cm, Blattgrösse.



1111 Marc Chagall
1887–1985
Blatt 3 aus
«De mauvais Sujets»

Schätzung CHF 3000*
1958. Farbradierung auf Japon
nacré. 34,6 × 26,6 cm, Platten-
kante; 43 × 32,5 cm, Blattgrösse.



1112 Marc Chagall
1887–1985
Blatt 6 aus
«De mauvais Sujets»

Schätzung CHF 3000*
1958. Farbradierung auf Japon
nacré. 34,6 × 26,6 cm, Platten-
kante; 43 × 32,5 cm, Blattgrösse.



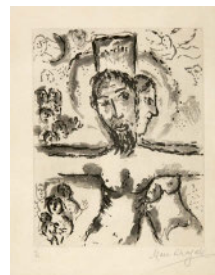
1113 Marc Chagall
1887–1985
Blatt 10 aus
«De mauvais Sujets»

Schätzung CHF 2500*
1958. Farbradierung auf Japon
nacré. 34,6 × 26,6 cm, Platten-
kante; 43 × 32,5 cm, Blattgrösse.



1114 Marc Chagall
1887–1985
Cruxifixion

Schätzung CHF 1500*
1967. Radierung und Aquatinta auf
Bütten. 31,5 × 24,8 cm, Platten-
kante; 49,5 × 38 cm, Blattgrösse.



1115 Marc Chagall
1887–1985
David et Betsabée

Schätzung CHF 2500
1956. Farblithographie auf Velin.
37,6 × 26,6 cm.



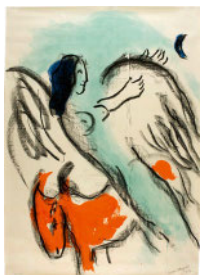
1116 Marc Chagall
1887–1985
David et Absalon

Schätzung CHF 2500
1956. Farblithographie auf Velin.
38 × 26,6 cm.



1117 Marc Chagall
1887–1985
L'Ange

Schätzung CHF 2000
1956. Farblithographie auf Velin.
126,5 × 89,7 cm.



1118 Marc Chagall
1887–1985
Frontispiz für
«Vitreaux pour Jérusalem»

Schätzung CHF 1500*
1961. Lithographie auf Velin
Arches. 33 × 25,2 cm.



1119 Marc Chagall
1887–1985
Mäiakovski

Schätzung CHF 2000*
1963. Lithographie auf Velin
Arches, mit Wasserzeichen.
65,5 × 51,5 cm.



1120 Marc Chagall
1887–1985
Couverture pour
«Chagall Lithographe II»

Schätzung CHF 2500*
1963. Farblithographie auf Velin
Arches, mit Wasserzeichen.
48 × 65,4 cm.



1121 Marc Chagall
1887–1985
Bouquet pour Fernand

Schätzung CHF 1200*
1971. Farblithographie auf Velin.
33,6 × 26,4 cm.



1122 Marc Chagall
1887–1985
Hommage à Elsa Triolet

Schätzung CHF 2000*
1972. Lithographie auf Velin
Arches, mit Wasserzeichen.
65,3 × 49,5 cm.



1123 Marc Chagall
1887–1985
Couple sur fond noir

Schätzung CHF 3500*
1973. Farblithographie auf Japan-
papier. 55,8 × 43,3 cm.



1124 Marc Chagall
1887–1985
Le Monde de la Bible

Schätzung CHF 1500
1975. Lithographie. 54,5 × 76 cm.



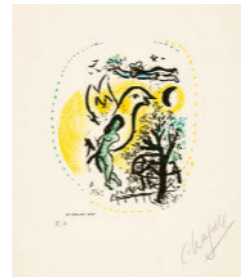
1125 Marc Chagall
1887–1985
L'arbe fleuri II

Schätzung CHF 5000*
1977. Farblithographie auf Velin
Arches. 50,2 × 39 cm.



1126 Marc Chagall
1887–1985
Vocation

Schätzung CHF 1000*
1969. Farblithographie auf Velin.
32,5 × 27 cm.



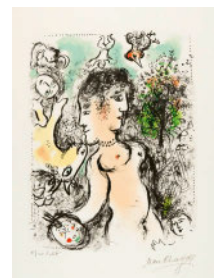
1127 Marc Chagall
1887–1985
Les trois anges

Schätzung CHF 3000*
1980. Farblithographie auf Velin.
35 × 25,2 cm.



1128 Marc Chagall
1887–1985
Nu au visage double

Schätzung CHF 4000*
November 1983. Farblithographie
auf Velin Arches, mit Wasserzei-
chen. 65,5 × 47,8 cm.



1129 Marc Chagall
1887–1985
Tendresse

Schätzung CHF 3000*
1983. Lithographie auf Velin
Arches, mit Wasserzeichen.
65 × 47,8 cm.



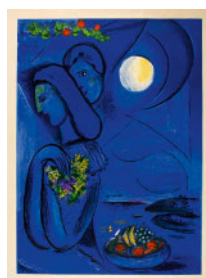
1130 Marc Chagall
1887–1985
Vers l'autre clarté

Schätzung CHF 500*
1985. Farblithographie auf Velin
Arches, mit Wasserzeichen.
63 × 48 cm.



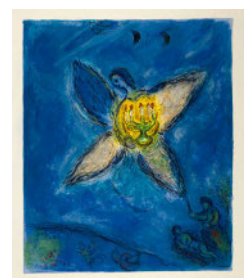
1131 Marc Chagall
1887–1985
Saint-Jean-Cap-Ferrat

Schätzung CHF 3000*
1952. Farblithographie auf Velin
Marais, mit Wasserzeichen.
96 × 62,1 cm.



1132 Marc Chagall
1887–1985
L'Ange au chandelier

Schätzung CHF 2000*
1973. Farblithographie
(Ch. Sorlier grav.) auf Velin Arches,
mit Wasserzeichen. 78 × 56,7 cm.



1133 Marc Chagall
1887–1985
Les sept Péchés capitaux. Eaux-fortes de Marc Chagall

Schätzung CHF 5000*
1926. Broschirtes Buch, mit 15 Radierungen. 25,8 x 20 cm, Buch.



1134 Marc Chagall
1887–1985
Jean Paulhan. De Mauvais sujets. Eaux-fortes originales en couleurs de Marc Chagall

Schätzung CHF 5500*
1958. In losen Bogen und Lagen, mit 10 Radierungen. 44,4 x 34 cm, Umschlag.



1135 Marc Chagall
1887–1985
Jean Leymarie. Vitraux pour Jérusalem

Schätzung CHF 3000*
1962. Illustriertes Buch, mit 7 Orig.-Lithographien, in losen Bogen und Lagen, in Orig.-Ln.-Kassette. 39 x 29,5 cm, Kassette.



1136 Marc Chagall
1887–1985
Fernand Mourlot/Charles Sorlier. Chagall Lithographe. Vol. III, IV, V und VI

Schätzung CHF 1000*
1969. Orig.-Ln.-Bd. mit illustr. Schutzumschlag. Je 32,5 x 25,5 cm. – Zus. 4 Bände.



1137 Marc Chagall
1887–1985
Camille Bourniquel. La Féerie et le Royaume. Lithographies originales de Marc Chagall

Schätzung CHF 4000*
1972. In losen Bogen und Lagen, in Orig.-Ln.-Umschlag. Mit 10 Farbradierungen. 32 x 23,7 cm, Schubert.



1138 Marc Chagall
1887–1985
Psaumes de David. Eaux-fortes originales de Marc Chagall

Schätzung CHF 5000*
1979. Mit 30 Farbradierungen. 29,5 x 23,3 cm, Schubert.



1139 Marc Chagall
1887–1985
E. W. Kornfeld. Vorzugsexemplar des Verzeichnis der Kupferstiche, Radierungen und Holzschnitte von Marc Chagall

Schätzung CHF 1800*
1970. Buch mit 1 Radierung.



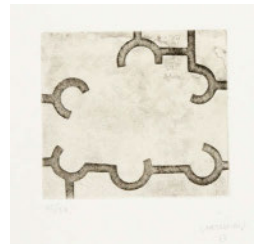
1140 Eduardo Chillida
1924–2002
Articulation II
Schätzung CHF 1000
1962. Radierung. 32,5 x 42,5 cm, Plattenkante; 33 x 43,3 cm, Blattgrösse.



1141 Eduardo Chillida
1924–2002
Enda III
Schätzung CHF 1500
1976. Kaltnadelradierung auf BFK Rives Velin mit Wasserzeichen. 9,4 x 13,4 cm, Plattenkante; 65,4 x 50,1 cm, Blattgrösse.



1142 Eduardo Chillida
1924–2002
Ozendu
Schätzung CHF 2000
1981. Kaltnadelradierung auf BFK Rives Velin. 12,3 x 13,7 cm, Plattenkante; 65 x 50 cm, Blattgrösse.



1143 Eduardo Chillida
1924–2002
Emparantza (Platz)
Schätzung CHF 3000
1981. Radierung auf BFK Rives Velin mit Wasserzeichen. 15,8 x 23,1 cm, Plattenkante; 75 x 53,1 cm, Blattgrösse.



1144 Christo und Jeanne-Claude
1935–2020; 1935–2009
Wrapped bottle
Schätzung CHF 2500*
2007. Farbserigraphie auf Aquarellpapier. 32 x 26 cm.



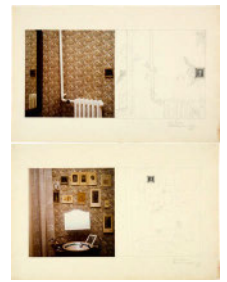
1145 **Christo und
Jeanne-Claude**
1935–2020; 1935–2009
5600 Kubikmeter-Paket,
Kassel 1968

Schätzung CHF 1000
1968. Fotografie. 60,2 × 43,2 cm.



1146 **Giorgio Ciam**
1941–1996
Autoritratto rivisto. –
Autoritratto rivisto

Schätzung CHF 2500
1978. C-Print und Bleistiftzeichnung.
Jeweils 31,8 × 48,2 cm.
Dabei: Studio per un autoritratto.
1977.
– Zus. 3 Blatt.



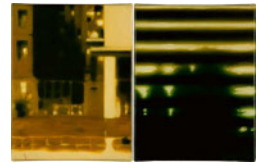
1147 **Geneviève Claisse**
1935–2018
A.D.N

Schätzung CHF 1000
1972. Gouache und Collage.
8,5 × 8,5 cm, Darstellung;
11 × 11 cm, Blattgrösse.



1148 **Pascal Danz**
1961–2015
Ort. – Interieur

Schätzung CHF 3000
1997 und 1999. Öl auf Leinwand.
Je 60 × 45 cm.
– Zus. 2 Leinwände.



1149 **Honoré Daumier**
1808–1879
EWK Le valet de chambre

Schätzung CHF 2500*
Bronze. 13,5 cm, Höhe.



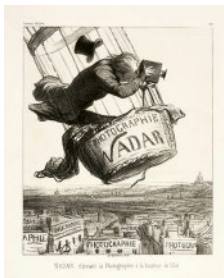
1150 **Honoré Daumier**
1808–1879
EWK Grand escalier du Palais
de justice. Vue de faces

Schätzung CHF 1500*
1848. Lithographie auf Velin.
33,7 × 24,8 cm.



1151 **Honoré Daumier**
1808–1879
EWK NADAR élevant la
Photographie à
la hauteur de l'Art

Schätzung CHF 2500*
1862. Lithographie auf «Chine
collé» auf Velin. 43,7 × 30,5 cm.



1152 **Richard Deacon**
*1949
Muzot. A Portfolio of
four Etchings

Schätzung CHF 1200
1987. Blaue Original-Leinenmappe
mit Aufschrift und lose Blätter.
Jeweils 64,4 × 64,1 cm.



1153 **Sonia Delaunay-Terk**
1885–1979
Stoffmuster
(Orangefarbene und
schwarze Streifen)

Schätzung CHF 3000
1937. Gouache und Tusche auf
Velin. 29,5 × 20,5 cm, Blattgrösse;
33,5 × 24,6 cm, Unterlagekarton.



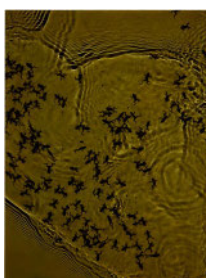
1154 **Sonia Delaunay-Terk**
1885–1979
Komposition

Schätzung CHF 1500
1961. Pochoir auf Velin, mit Was-
serzeichen Johannot. 65 × 50 cm.



1155 **Susan Derges**
*1955
Spawn I

Schätzung CHF 600*
1992. Cibachrom Print. 40 × 30 cm.



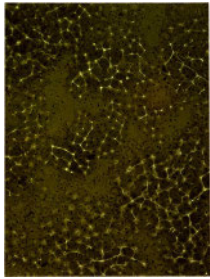
1156 **Susan Derges**
*1955
Spawn XIV

Schätzung CHF 600*
1992. Cibachrom Print. 40 × 30 cm.



1157 Susan Derges
*1955
Spawn V

Schätzung CHF 600*
1992. Cibachrom Print. 40 x 30 cm.



1158 Erik Dietmann
1937–2002
BAR A BAR
ART BARBARE

Schätzung CHF 1000
1977. 12 lose Blätter (9 Farblithographien auf Velin Arches, 2 Textblätter und 1 leeres Blatt).
Je 37,5 x 51,5 cm.
– Zus. 12 Blatt.



1159 Martin Disler
1949–1996
Ohne Titel

Schätzung CHF 1500
1979. Gouache, Bleistift und Farbkugelschreiber. 29,5 x 41,8 cm.



1160 Martin Disler
1949–1996
Ohne Titel

Schätzung CHF 3000
1989. Gouache auf Japan.
79 x 62 cm.



1161 Martin Disler
1949–1996
Ohne Titel

Schätzung CHF 2000
1995. Buch mit Umschlag in Gouache und Tusche auf Papier, aufgezogen auf Karton.
29 x 23 cm, Buch.



1162 Martin Disler
1949–1996
Ohne Titel

Schätzung CHF 1500
1990. Gouache und Kohle auf Velin. 29,7 x 41,9 cm.



1163 Piero Dorazio
1927–2005
Intaglio

Schätzung CHF 400
1962. Radierung. 15,5 x 19,7 cm, Plattenkante; 34 x 34 cm, Blattgrösse.



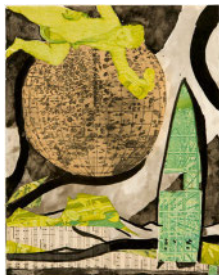
1164 Friedrich Dürrenmatt
1921–1990
Stilleben mit Flasche,
Weinglas und Buch

Schätzung CHF 1800
Um 1973. Kugelschreiber auf Seidenpapier. 29,6 x 20,9 cm, Seidenpapier; 41,9 x 29,6 cm, Unterlage. Dabei: Foto des Künstlers. 1978.



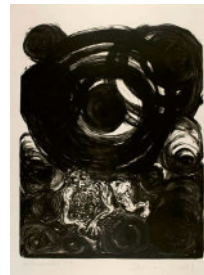
1165 Friedrich Dürrenmatt
1921–1990
Modenengel

Schätzung CHF 4000
1969. Collage und Tuschelavie-
rung auf Papier. 26,5 x 21 cm.
Dabei: Ausstellungsplakat und
Katalog der Ausstellung in
Neuchâtel 1985.



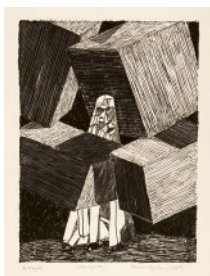
1166 Friedrich Dürrenmatt
1921–1990
Atlas am
Weltkugeluniversum. –
Tanzender Minotaurus

Schätzung CHF 1300
1986/1988. 2 Lithographien.
25 x 24 cm, Blattgrösse.
– Zus. 2 Blatt.



1167 Friedrich Dürrenmatt
1921–1990
Kreuzigung IV. –
Götter. – Steingott

Schätzung CHF 800
1990. 3 Lithographien. Dabei:
Publikation, 1994.
– Zus. 4 Blatt und eine Publikation.



1168 Max Ernst
1891–1976
Blatt 18 der Folge
«Maximiliana ou
L'Exercice illégal de
l'Astronomie». –
Ohne Titel

Schätzung CHF 1500
1964 und 1971. 2 Farbradierungen.
Diverse Grössen.



1169 Max Ernst
1891–1976
Festin. 12 lithographies de Max Ernst accompagnées de 12 poèmes de Pierre Hebey

Schätzung CHF 5000
1974. In losen Bogen und Lagen, mit 12 Farblithographien im Text und 12 Einzelblätter. 48,8 × 37,5 cm, Kassette.



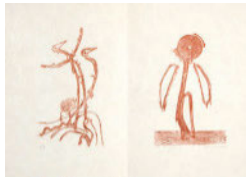
1170 Max Ernst
1891–1976
Max Ernst. 24 Frottagen. Mit einem Text von Jean Tardieu «Déserts plissés»

Schätzung CHF 800
1973. Buch mit zwei eingehafteten Lithographien auf Velin. 26,4 × 18,3 cm.



1171 Max Ernst
1891–1976
Max Ernst. 24 Frottagen. Mit einem Text von Jean Tardieu «Déserts plissés»

Schätzung CHF 1000
1973. In losen Bogen und Lagen, in Orig.-Umschlag mit Rückenaufdruck. 26,5 × 18,5 cm.



1172 Max Ernst
1891–1976
Max Ernst. Paramythen

Schätzung CHF 4000
1955. Mit Farbradierung, lose beiliegend, in blauer Originalbroschüre. 31,8 × 22,3 cm, Buch.



1173 Maurice Estève
1904–2001
L'Envol. – Agria. – Masque vénitien

Schätzung CHF 1200
1958 bzw. 1986. 3 Farblithographien. Diverse Masse. – Zus. 3 Blatt.



1174 Lyonel Feininger
1871–1956
Abend am Meere (Evening by the Sea)

Schätzung CHF 4000
1923. Holzschnitt auf dünnem Japan, fixiert auf einer Unterlage. 13,5 × 14,5 cm, Druckstock; 19,4 × 22,4 cm, Lichtmass.



1175 Franz Fischer
1900–1980
Werk 537 – Zwei Stiere

Schätzung CHF 1000
1960. Bronzerelief, fixiert auf schwarzem Holzrahmen. 27 × 27 cm, Bronzerelief; 58 × 58 cm, Rahmen.



1176 Peter Fischli und David Weiss
*1952; 1946–2012
Ohne Titel (Airport 2000)

Schätzung CHF 3500
2008. Dreiteiliger Offsetdruck. 130 × 83 cm, je Blatt, 130 × 249 cm, Gesamtgrösse.



1177 Günther Förg
1952–2013
25 linogravures

Schätzung CHF 1500
1991. Buch mit 25 Linolschnitten, gebunden in Leinen-Umschlag, mit Titelaufdruck. 45,8 × 38,3 cm.



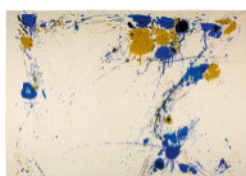
1178 Sam Francis
1923–1994
First Stone

Schätzung CHF 3500*
1960. Farblithographie auf Velin BFK mit Wasserzeichen. 63,5 × 90,2 cm.



1179 Sam Francis
1923–1994
Foot print

Schätzung CHF 5000
1960. Farblithographie auf Velin, mit Wasserzeichen «BFK RIVES». 63,5 × 90,8 cm.



1180 Sam Francis
1923–1994
The Upper Yellow

Schätzung CHF 3000*
1960. Farblithographie auf Velin BFK. 63,5 × 90,8 cm.



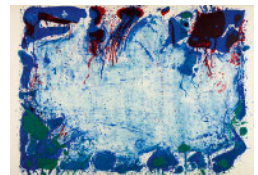
1181 Sam Francis
1923–1994
EWK Blue Blood Stone

Schätzung CHF 2000*
1960. Farblithographie auf Velin
BFK mit Wasserzeichen.
90,5 × 63,2 cm.



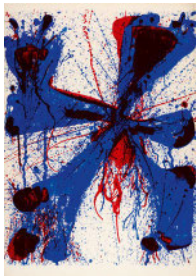
1182 Sam Francis
1923–1994
EWK Happy Death Stone

Schätzung CHF 3000*
1960. Farblithographie auf Velin
BFK mit Wasserzeichen.
63,5 × 90,8 cm.



1183 Sam Francis
1923–1994
EWK Damn Braces

Schätzung CHF 2000*
1960. Farblithographie auf Velin
BFK mit Wasserzeichen.
90,2 × 63,5 cm.



1184 Sam Francis
1923–1994
EWK Serpent on the Stone

Schätzung CHF 1800*
1960. Farblithographie auf Velin
mit Rives Wasserzeichen.
63,2 × 90,5 cm.



1185 Sam Francis
1923–1994
EWK Hurrah for the Red,
White and Blue. Variant I

Schätzung CHF 1800*
1961. Farblithographie auf Velin.
50,2 × 65,5 cm.



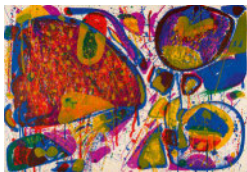
1186 Sam Francis
1923–1994
EWK Hurrah for the Red,
White and Blue. Variant II

Schätzung CHF 1800*
1961. Farblithographie auf Velin.
50,5 × 65,8 cm.



1187 Sam Francis
1923–1994
EWK Bright Jade Ghost

Schätzung CHF 3000*
1963. Farblithographie auf Rives
Velin mit Wasserzeichen.
62,8 × 90,3 cm.



1188 Sam Francis
1923–1994
EWK Heart Stone

Schätzung CHF 3000*
1963. Farblithographie auf Velin
BFK mit Wasserzeichen.
62,2 × 90,2 cm.



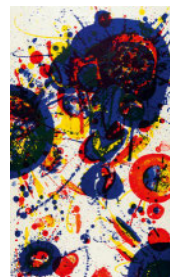
1189 Sam Francis
1923–1994
EWK For Miró II

Schätzung CHF 1800*
1963. Farblithographie auf BFK
Rives Velin mit Wasserzeichen.
55,9 × 76,2 cm.



1190 Sam Francis
1923–1994
EWK Tokyo Mon Amour

Schätzung CHF 3000*
1963. Farblithographie auf «Kochi
rice»-Japan. 80,1 × 47,3 cm.



1191 Sam Francis
1923–1994
EWK For Rudd


Schätzung CHF 2500*
1963. Farblithographie auf Velin.
34,3 × 26 cm.



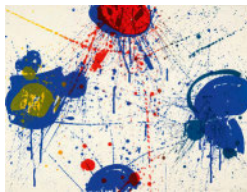
1192 Sam Francis
1923–1994
EWK Venice, Calif


Schätzung CHF 2000*
1963. Farblithographie auf Velin.
38,1 × 27,9 cm.



1193 Sam Francis
1923–1994
 The Upper Red


Schätzung CHF 2000*
1963. Farblithographie auf Velin
BFK mit Wasserzeichen.
50,2 × 65,1 cm.



1194 Sam Francis
1923–1994
 For St. Gallen


Schätzung CHF 1500*
1963. Farblithographie auf Velin
BFK mit Wasserzeichen.
65,4 × 50,2 cm.



1195 Sam Francis
1923–1994
 Blue-Green


Schätzung CHF 2200*
1963. Farblithographie auf Velin
BFK mit Wasserzeichen.
63,2 × 90,5 cm.



1196 Sam Francis
1923–1994
 Long Blue


Schätzung CHF 2500*
1964. Farblithographie auf Rives
Velin mit Wasserzeichen.
63 × 90 cm.



1197 Sam Francis
1923–1994
 Upper Yellow II


Schätzung CHF 2000*
1964. Farblithographie auf Velin
BFK mit Wasserzeichen.
76,2 × 55,9 cm.



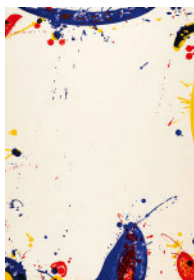
1198 Sam Francis
1923–1994
 Jubilee


Schätzung CHF 1500*
1964. Farblithographie auf Velin
BFK mit Wasserzeichen.
50,8 × 66 cm.



1199 Sam Francis
1923–1994
 Surrounded White


Schätzung CHF 1800*
1964. Farblithographie auf Velin
BFK mit Wasserzeichen.
90,2 × 63,5 cm.



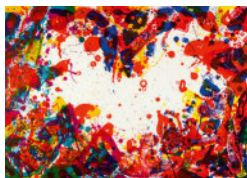
1200 Sam Francis
1923–1994
 A Sail


Schätzung CHF 1500*
1969. Farblithographie auf Velin
BFK. 55,9 × 76,2 cm.



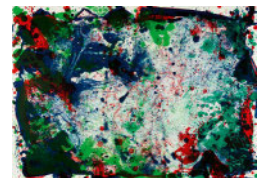
1201 Sam Francis
1923–1994
 The East is Red


Schätzung CHF 5000*
1970. Farblithographie auf Velin.
63,5 × 88,9 cm.



1202 Sam Francis
1923–1994
 Another Footprint

Schätzung CHF 3000*
1971. Farblithographie auf Velin mit
Rives Wasserzeichen.
63,5 × 90 cm.



1203 Sam Francis
1923–1994
 Her Wet White Nothing

Schätzung CHF 3500*
1971. Farblithographie auf Velin.
63,5 × 88,9 cm.



1204 Sam Francis
1923–1994
 Vegetable I

Schätzung CHF 3000*
1971. Farblithographie Rives Velin
mit Wasserzeichen. 89 × 61 cm.



1205 Sam Francis
1923–1994
EWK Vegetable II

Schätzung CHF 3000*
1971. Farblithographie auf Velin.
89 x 61 cm.



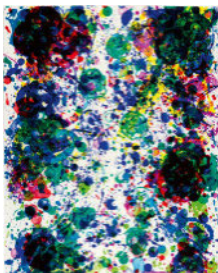
1206 Sam Francis
1923–1994
EWK Vegetable III

Schätzung CHF 3000*
1971. Farblithographie auf Rives
Velin mit Wasserzeichen.
89 x 61 cm.



1207 Sam Francis
1923–1994
Spring Solution

Schätzung CHF 3000*
1972. Farblithographie auf Velin.
58,5 x 45,8 cm.



1208 Sam Francis
1923–1994
Untitled

Schätzung CHF 2000
1983. Farbaquatinta auf Velin
«Somerset Textured».
60,3 x 20,3 cm, Plattenkante;
82,3 x 40,6 cm, Blattgrösse.



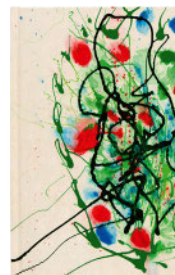
1209 Sam Francis
1923–1994
For Thirteen

Schätzung CHF 3000*
1989. Farbserigraphie auf Velin.
Unten links mit dem Blindstempel
der Drucker La Paloma, Tujunga,
Kalifornien. 70,9 x 96 cm.



1210 Sam Francis
1923–1994
Yea

Schätzung CHF 4000*
1989. Gebundenes Buch, der
Umschlag in Acryl bemalt.
21,1 x 13,3 cm.



1211 Paul Gauguin
1848–1903
Sammelnummer von
7 Holzschnitten

Schätzung CHF 2000*
1898–1900, gedruckt 1961.
7 Holzschnitte.



1212 Paul Gauguin
1848–1903
EWK Charles Morice.
Paul Gauguin

Schätzung CHF 5500*
1919. Privater Halbleder-Band, mit
eingebundenem Orig.-Umschlag
und Rücken sowie zwei Radierun-
gen von «Portrait de Stéphane
Mallarmé». 26,5 x 21 cm, Buch.



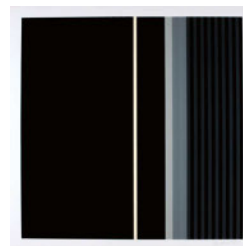
1213 Karl Geiser
1898–1957
Guido

Schätzung CHF 350
Um 1929. Radierung. Dabei:
Karl Geiser, Sitzende, Radierung
(posthumer Druck). – Zus. 2 Blatt.



1214 Karl Gerstner
1930–2017
Progression
Claire-Obscure

Schätzung CHF 1000
1956/1957, erschienen Mai 1975.
3 Serigraphien auf festem Papier,
in Kartonmappe. Je 70 x 70 cm.



1215 Franz Gertsch
1930–2022
St. Guilhem

Schätzung CHF 800
1974. Farbserigraphie, auf festem
Affichenpapier. 100 x 70cm.



1216 Franz Gertsch
1930–2022
Dominique

Schätzung CHF 4000
1997. Farbserigraphie aufgezogen
auf dünne Schaumstoffplatte.
127,7 x 90,4 cm.



1217 **Silvia Gertsch**
*1963
Ohne Titel

Schätzung CHF 3000
1993. Hinterglasmalerei.
24 x 30 cm.



1218 **Alberto Giacometti**
1901–1966
EWK **Le Lac de Sils et le Piz Corvatsch depuis la maison des Giacometti à Maloja**

Schätzung CHF 4000*
1957, publiziert 1958. Lithographie.
48,5 x 61 cm, Darstellung;
50,5 x 65,5 cm, Blattgrösse.



1219 **Alberto Giacometti**
1901–1966
EWK **Michel Leiris I**

Schätzung CHF 3000*
1957–1958. Radierung auf Velin.
19,9 x 14 cm, Plattenkante;
32,5 x 25 cm, Blattgrösse.



1220 **Alberto Giacometti**
1901–1966
EWK **Michel Leiris II**

Schätzung CHF 3000*
1957–1958. Radierung auf Velin.
20,1 x 14,1 cm, Plattenkante;
28,5 x 19 cm, Blattgrösse.



1221 **Alberto Giacometti**
1901–1966
EWK **Michel Leiris VI**

Schätzung CHF 3000*
1957–1958. Radierung auf Velin
«ARCHES». 24,7 x 17 cm, Platten-
kante; 28 x 19 cm, Blattgrösse.



1222 **Alberto Giacometti**
1901–1966
EWK **Fauteuil I**

Schätzung CHF 2500*
1957–1958. Radierung auf Velin.
24,7 x 17 cm, Plattenkante;
32,7 x 25 cm, Blattgrösse.



1223 **Alberto Giacometti**
1901–1966
EWK **Fauteuil II**

Schätzung CHF 2500*
1957–1958. Radierung auf Velin.
24,8 x 17 cm, Plattenkante;
32,5 x 25 cm, Blattgrösse.



1224 **Alberto Giacometti**
1901–1966
EWK **Michel Leiris IX**

Schätzung CHF 3000*
1957–1958. Radierung auf Velin.
19,8 x 14 cm, Plattenkante,
28 x 18,5 cm, Blattgrösse.



1225 **Alberto Giacometti**
1901–1966
EWK **Buste I**

Schätzung CHF 3000*
1960. Lithographie auf Velin mit
Wasserzeichen «BKF RIVES».
34,5 x 24 cm, Darstellung;
65,5 x 50,5 cm, Blattgrösse.



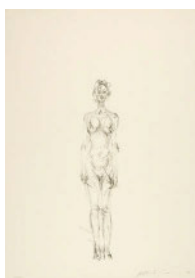
1226 **Alberto Giacometti**
1901–1966
EWK **Buste II**

Schätzung CHF 3000*
1960. Lithographie auf Velin mit
Wasserzeichen «BKF RIVES».
31,7 x 20,5 cm, Darstellung;
65,5 x 50,5 cm, Blattgrösse.



1227 **Alberto Giacometti**
1901–1966
EWK **Nu debout II**

Schätzung CHF 3500*
1961. Lithographie auf Velin mit
Wasserzeichen «BKF RIVES».
49,5 x 11,5 cm, Darstellung;
76 x 56,6 cm, Blattgrösse.



1228 **Alberto Giacometti**
1901–1966
EWK **Nu debout III**

Schätzung CHF 3500*
1961. Lithographie auf Velin mit
Wasserzeichen «BKF RIVES».
49,5 x 11,5 cm, Darstellung;
76 x 56,6 cm, Blattgrösse.



1229 Alberto Giacometti
1901–1966
Femme nue debout VII

Schätzung CHF 4000*
1961/1962. Lithographie auf Velin.
17,2 × 39,2 cm, Darstellung;
32,5 × 33 cm, Blattgrösse.



1230 Alberto Giacometti
1901–1966
**Le réveil dans la chambre
rue Hippolyte Maindron**

Schätzung CHF 2500
1965. Radierung auf Velin mit
Wasserzeichen «BFK».
41,5 × 31,5 cm, Plattenkante;
56,5 × 45,2 cm, Blattgrösse.



1231 Alberto Giacometti
1901–1966
**Vision depuis le lit dans
la chambre rue Hippolyte
Maindron**

Schätzung CHF 2000
1965. Radierung auf Velin mit
Wasserzeichen «Rives».
41,7 × 31,7 cm, Plattenkante;
56,4 × 45,1, Blattgrösse.



1232 Alberto Giacometti
1901–1966
Sculptures dans l'atelier

Schätzung CHF 3000
1965. Radierung auf Velin mit
Wasserzeichen «Rives».
41,7 × 31,2 cm, Plattenkante;
56,4 × 45 cm, Blattgrösse.



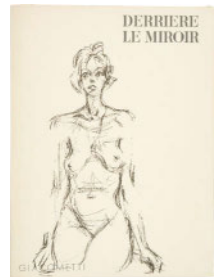
1233 Alberto Giacometti
1901–1966
**Cervantes. La danse
du château. Frontispice
de Alberto Giacometti.
Burins de Louis
Chavignier**

Schätzung CHF 750
1962. In losen Bogen.
28,8 × 20,2 cm.



1234 Alberto Giacometti
1901–1966
Derrière le miroir

Schätzung CHF 2500
1961. 11 Lithographien auf Büttlen
davon 3 doppelseitig.
38,5 × 29 cm, Blattgrösse,
39,7 × 29,5 cm, Kart.-Schuber mit
Kart.-Umschlag.



1235 Alberto Giacometti
1901–1966
Buste d'homme II (Diego)

Schätzung CHF 6000*
1963. Lithographie auf Velin
mit Wasserzeichen «GRAFICA
UNO MILANO – C. M. FABRIANO
ITALIA». 55,7 × 41,7 cm.



1236 Alberto Giacometti
1901–1966
**Léna Leclercq.
Alberto Giacometti.
Pomme endormie**

Schätzung CHF 5000
1961. Mit 8 Lithographien von
Alberto Giacometti, Text in
französischer Sprache, in Original-
broschüre. 31,5 × 25,5 cm.



1237 Augusto Giacometti
1877–1947
Waldinneres

Schätzung CHF 1500
Um 1899. Kohlezeichnung auf
cremefarbenem Velin.
46,7 × 28,5 cm.



1238 Giovanni Giacometti
1868–1933
Inverno

Schätzung CHF 4000
Um 1911. Aquarell auf festem Velin.
30,5 × 34 cm.



1239 Giovanni Giacometti
1868–1933
**Kopf der Maria –
Frauenkopf, leicht nach
rechts geneigt**

Schätzung CHF 1500
1898. Radierung auf festem
Büttlen. 13,7 × 9,8 cm, Plattenkante;
14,6 × 10,2 cm, Blattgrösse.



1240 Giovanni Giacometti
1868–1933
Natale

Schätzung CHF 2000
1898. Radierung auf cremefarbenem
Velin. 23,5 × 15,6 cm, Plattenkante;
31,2 × 17,3 cm, Blattgrösse.



1241 Giovanni Giacometti
1868–1933
**Mamma alla culla –
Mutter und Kind an der
Wiege sitzend**

Schätzung CHF 1800

1898–1900. Radierung auf creme-
farbenem Velin. 13,6 × 10 cm, Plat-
tenkante; 15,5 × 11,8 cm; Blatt-
grösse.




1242 Giovanni Giacometti
1868–1933
**Mamma alla culla –
Mutter und Kind an der
Wiege sitzend**

Schätzung CHF 1500

1898–1900. Radierung.
13,7 × 9,7 cm, Plattenkante;
37,5 × 24,9 cm, Blattgrösse.



1243 Giovanni Giacometti
1868–1933
 **Giovanni Segantini auf
dem Totenbett**

Schätzung CHF 4500*

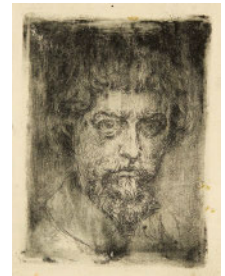
1899–1900. Radierung auf Velin.
20,4 × 14,5 cm, Plattenkante;
43,1 × 34,8 cm, Blattgrösse.



1244 Giovanni Giacometti
1868–1933
Selbstbildnis

Schätzung CHF 3000

Um 1907. Radierung auf Bütten.
11,8 × 8,8 cm, Plattenkante;
14,5 × 11,8 cm, Blattgrösse.



1245 Giovanni Giacometti
1868–1933
Giovanin da Vöja

Schätzung CHF 2000

Um 1907. Radierung mit der kalten
Nadel und dem Polierstahl überar-
beitet auf dünnem Velin.
19,6 × 14,8 cm, Plattenkante;
39 × 30cm, Blattgrösse.



1246 Giovanni Giacometti
1868–1933
**Mutter und Kind I –
Annetta und Bruno**

Schätzung CHF 2000

1908. Holzschnitt, Reiberdruck in
Schwarz auf cremefarbenem Velin.
12,5 × 13,4 cm, Druckstock;
25,5 × 17 cm, Blattgrösse.



1247 Giovanni Giacometti
1868–1933
**Mutter und Kind I –
Annetta und Bruno**

Schätzung CHF 600

1908, Druck 1920–1921. Holz-
schnitt auf gelblichem Simili-
Japan. 12,5 × 13,4 cm, Druckstock;
32 × 25 cm, Blattgrösse.



1248 Giovanni Giacometti
1868–1933
**Sitzender Knabenakt
nach links (Diego),
Postkarte 30.12.1910**

Schätzung CHF 1200

1910. Holzschnitt auf Postkarte.
7,5 × 8 cm, Druckstock; 14 × 9 cm
Postkarte.



1249 Giovanni Giacometti
1868–1933
**Mutter und Kind II –
Annetta und Bruno**

Schätzung CHF 1800

1911. Holzschnitt in Schwarz auf
gelblichem Similijapan gedruckt.
20,2 × 19,9 cm, Druckstock;
32 × 25 cm, Blattgrösse.



1250 Giovanni Giacometti
1868–1933
**Toiletta della sera II –
Portrait Annetta
Giacometti**

Schätzung CHF 1800

1911. Holzschnitt in Schwarz auf
cremefarbenem Velin gedruckt.
25,1 × 20 cm, Druckstock;
29 × 25 cm, Blattgrösse.



1251 Giovanni Giacometti
1868–1933
**Alberto, Diego, Ottilia
und Bruno beim Lesen**

Schätzung CHF 1200

Um 1912. Radierung mit der kalten
Nadel überarbeitet auf cremefar-
benem Velin. 14 × 19,8 cm, Platten-
kante; 20 × 23,6 cm, Blattgrösse.



1252 Giovanni Giacometti
1868–1933
**La Lotta I – Ringende
Knaben – Diego und
Alberto**

Schätzung CHF 1200

Um 1912. Holzschnitt auf dünnem
Velin. 30 × 24,7 cm, Druckstock;
39,7 × 27,2 cm, Blattgrösse.



1253 Giovanni Giacometti
1868–1933
La Notte II

Schätzung CHF 1000

Um 1913. Holzschnitt auf gelbli-
chem Simili-Japan. 20 × 23 cm,
Druckstock; 50,2 × 35,1 cm, Blatt-
grösse.



1254 Giovanni Giacometti
1868–1933
**Otto Vautier auf dem
Totenbett**

Schätzung CHF 1000

1919. Holzschnitt auf gelbli-
chem Simili-Japan. 24,5 × 30 cm, Druck-
stock; 33,4 × 49 cm, Blattgrösse.



1255 Giovanni Giacometti
1868–1933
Der Violinspieler – Bruno

Schätzung CHF 1200

1927. Holzschnitt auf dünnem
Velin. 12,1 × 15,2 cm, Druckstock;
21,5 × 29,9 cm, Blattgrösse.



1256 Julio González
1876–1942
Pour Anatole Jakovski

Schätzung CHF 1500

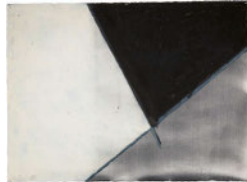
1935. Radierung. 15,4 × 10 cm,
Plattenkante; 31,4 × 24,6 cm, Blatt-
grösse.



1257 Patrick Gourley
*1955
Semaphore 15

Schätzung CHF 300*

1988. Öl, Wachs und Kohle auf
Velin «ARCHES». 56,5 × 76 cm.



1258 Patrick Gourley
*1955
Semaphore 17

Schätzung CHF 300*

1988. Öl, Wachs und Kohle auf
Velin «ARCHES». 56,5 × 76 cm.



1259 Joanne Greenbaum
*1953
Ohne Titel

Schätzung CHF 600

2008. Tonskulptur, glasiert.
Ca. 9 cm, Höhe. Dabei: Ausstel-
lungskatalog Haus Konstruktiv,
2008. – Zus. 1 Skulptur und
1 Katalog.



1260 Arthur Grimm
1883–1948
Jahrmarkt

Schätzung CHF 500

1917. Bleistift, Pastellkreide,
Tusche, Gouache und Aquarell auf
Velin. 21,7 × 20,5 cm.



1261 François-Adolphe Grison
1845–1914
**Jeune femme au
manchon (L'hiver)**

Schätzung CHF 600

Öl auf Holztafel. 22 × 16 cm.



1262 Rudolf Grossmann
1882–1941
Sammellos

Schätzung CHF 650

1939. 2 Aquarelle, 2 Tuschezeich-
nungen, 6 Lithographien, davon
5 aquarelliert, 3 Kaltnadelarbeiten.
Diverse Masse.
– Zus. 13 Blatt.



1263 George Grosz
1893–1959
**Liegender weiblicher
Akt, lesend**

Schätzung CHF 5000*

Um 1927. Schwarze Tusche auf
Bütten. 30,8 × 47,8 cm, Blattgrösse.



1264 Hermann Haller
1880–1950
**Storch – Junges
Mädchen**

Schätzung CHF 2500

1923. Bronze. 43,5 × 12 × 8,3 cm.



1265 Erich Heckel
1883–1970
Pantomime von
W.S.Guttman

Schätzung CHF 500
1912 (1921 gedruckt). Holzschnitt.
9,8 x 14,4 cm.



1266 Walter Helbig
1878–1968
Tessiner Landschaft. –
Verkündigung

Schätzung CHF 400
1912–1913. 2 Holzschnitte, einer
auf Büten, der andere auf Japan
und auf dünnem Unterlagekarton
montiert. 21,7 x 28,7 cm und
21 x 26,2 cm. – Zus. 2 Blatt.



1267 Bruno Hesse
1905–1999
Genève, Quai des Eaux
Vives

Schätzung CHF 300
1926. Aquarell auf Velin.
20 x 23,9 cm, Blattgrösse;
30 x 34 cm, Unterlagekarton.



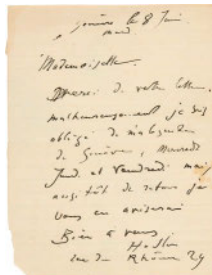
1268 Ferdinand Hodler
1853–1918
Blick ins Unendliche,
Studie zu Einzelfigur

Schätzung CHF 1200
1916. Bleistift auf Velin mit Wasser-
zeichen «P. M FABRIANO».
52,6 x 40 cm.



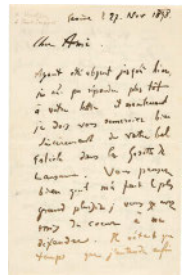
1269 Ferdinand Hodler
1853–1918
2 handschriftliche Briefe

Schätzung CHF 250
1893. Feder in Tusche.
Diverse Masse.
– Zus. 2 Blatt.



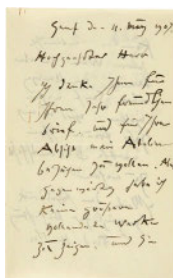
1270 Ferdinand Hodler
1853–1918
Handschriftlicher Brief

Schätzung CHF 400
Genf, 27. November 1898.
Feder in Tinte auf kariertem Papier.
21 x 13,3 cm.



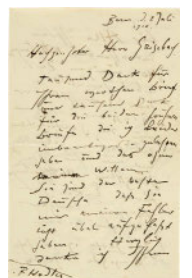
1271 Ferdinand Hodler
1853–1918
Handschriftlicher Brief an
Prof. Paul Eltzbacher

Schätzung CHF 400
1907. Feder in Tinte auf Briefpapier.
21 x 26,5 cm.



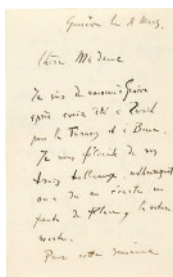
1272 Ferdinand Hodler
1853–1918
Handschriftlicher Brief an
Eberhard Grisebach

Schätzung CHF 400
2. Juli 1910. Feder in Tinte auf
Briefpapier. 21 x 26 cm.



1273 Ferdinand Hodler
1853–1918
Handschriftlicher Brief an
Clara Pasche-Battié

Schätzung CHF 400
1915. Feder in Tinte auf Briefpapier.
20,4 x 25,5 cm.



1274 Alfred Hofkunst
1942–2004
Skizze Veloziped
für die Radierung
«Best Matches»

Schätzung CHF 300*
1967. Bleistiftzeichnung.
60,5 x 85 cm. Dabei: Best Matches.
Lithographie. 1967.
– Zus. 2 Blatt.



1275 Alfred Hofkunst
1942–2004
Besen

Schätzung CHF 650
1992. Farboffset und Besenstiel.
38 x 70 cm.



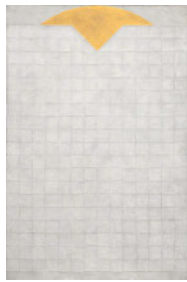
1276 Alfred Hofkunst
1942–2004
Mein Kalender

Schätzung CHF 700*
1993. Portfolio mit 365 Blatt in
Acrylkasten. 42 x 29,5 cm, Blatt-
grösse; 43,5 x 32 x 12,5 cm, Acryl-
kasten.



1277 Gottfried Honegger
1917–2016
Tableau-Relief P 107

Schätzung CHF 3500
1964. Öl, Goldfarbe und Karton auf
Leinwand. 150 × 100 cm.



1278 Hermann Huber
1888–1967
Bergbach bei Klosters

Schätzung CHF 1500
1919. Öl auf Karton. 25 × 28 cm.
Dabei: Neujahrsblatt 1943, Rettung
auf stürmischer See, Lithographie,
50,4 × 38 cm, Blattgrösse.
– Zus. 2 Werke.



**1279 Friedensreich
Hundertwasser**
1928–2000
**Green Power –Pouvoir
Vert – Midori no Chikara**

Schätzung CHF 2000
1972. Farbserigraphie und Metall-
druck auf dünnem Karton.
83,5 × 63,5 cm.



**1280 Friedensreich
Hundertwasser**
1928–2000
Häuser im Blutregen

Schätzung CHF 2500
1961. Farbholzschnitt auf Japan.
40,1 × 53,3 cm.



1281 Schang Hutter
1934–2021
Stabfigur

Schätzung CHF 2500
Um 1969. Bronze, mit weisser
Acrylfarbe bemalt.
172 × 27,5 × 27,5 cm. Dabei:
Gipsmodell der Skulptur,
55 × 10 × 10 cm, mit Holzsockel.



1282 Rolf Iseli
*1934
**Strukturen St. Romain.
Grosses Skizzenblatt**

Schätzung CHF 600
1969. Zeichnung in Gouache,
Kreide, Bleistift und Feder in Tinte.
106,5 × 76 cm. Dabei: Offsetdruck,
1996. 128 × 90,5 cm.
– Zus. 2 Blatt.



1283 Rolf Iseli
*1934
Blauzone als Figur

Schätzung CHF 1000
1984. Gouache, Kreide, Bleistift
und Feder in Tusche auf Aquarell-
papier. 31,4 × 24 cm.



1284 Rolf Iseli
*1934
Doppelgänger

Schätzung CHF 5000
2003. Gouache, Kohle, Erde,
Pulverfarbe und Stacheldraht auf
CM FABRIANO Papier. 70 × 50 cm.



1285 Rolf Iseli
*1934
Homme champignon

Schätzung CHF 2000
1972. Tusche, Kreide und Sand, auf
verknittertem Bütten, mit Wasser-
zeichen «Ingres». 64,7 × 48,3 cm.



1286 Rolf Iseli
*1934
Périgord

Schätzung CHF 3500
1980. Kaltnadel auf Japan.
165 × 88 cm.



1287 Rolf Iseli
*1934
**5 Blätter aus der
St-Romain Mappe**

Schätzung CHF 800
1972. 5 Lithographien auf Velin
in orig. Kartonmappe.
Je ca. 55,5 × 76 cm.



1288 Johannes Itten
1888–1967
Rose

Schätzung CHF 2500
Aquarell auf festem Velin.
31,2 × 19,4 cm.



1289 Shirley Jaffe
1923–2016
Ohne Titel

Schätzung CHF 4000*
1955–1959. Aquarell und Gouache auf Velin mit Wasserzeichen «Rives». 35,5 × 29,5 cm.



1290 Shirley Jaffe
1923–2016
Abstrakte Komposition

Schätzung CHF 5000*
1955–1959. Aquarell auf bräunlichem Velin. 44,5 × 35,5 cm.



1291 Wassily Kandinsky
1866–1944
Weisser Klang

Schätzung CHF 3000
1911. Holzschnitt auf japanartiges Durchschlagpapier. 8,8 × 9,7 cm, Druckstock; 11,5 × 11,1 cm, Blattgrösse.



1292 Ernst Ludwig Kirchner
1880–1938
Das Johanneum in Dresden

Schätzung CHF 3000*
Um 1908–1909. Tuschzeichnung auf Velin. 15,6 × 21,2 cm.



1293 Ernst Ludwig Kirchner
1880–1938
Dodo mit Freundin

Schätzung CHF 3500*
Um 1908–1909. Tuschzeichnung auf Velin. 16,6 × 21 cm.



1294 Ernst Ludwig Kirchner
1880–1938
Mädchen im Unterkleid

Schätzung CHF 3500*
Um 1908/1909. Tuschzeichnung auf Velin. 17,4 × 21,2 cm.



1295 Ernst Ludwig Kirchner
1880–1938
Ausschiffungsplatz unterhalb der Augustusbrücke in Dresden

Schätzung CHF 3000*
Um 1908. Tuschzeichnung auf Velin, mit Farbkreide überarbeitet. 17 × 21,2 cm.



1296 Ernst Ludwig Kirchner
1880–1938
Die Loge

Schätzung CHF 2500*
1909–1910. Tuschzeichnung auf Velin. 11,6 × 17,1 cm.



1297 Ernst Ludwig Kirchner
1880–1938
Skizze eines Hauses im Park

Schätzung CHF 3000
Um 1910. Bleistiftzeichnung auf dünnem Velin. 16,4 × 21 cm.



1298 Ernst Ludwig Kirchner
1880–1938
Strassenszene in Berlin

Schätzung CHF 2500*
1913. Bleistift auf Velin. 20,6 × 16,5 cm.



1299 Ernst Ludwig Kirchner
1880–1938
Stehender weiblicher Akt

Schätzung CHF 4000
Um 1914. Tuschfederzeichnung auf Karton. 31,4 × 24,2 cm.



1300 Ernst Ludwig Kirchner
1880–1938
Stehender weiblicher Akt, sich waschend

Schätzung CHF 4000
Um 1914. Tuschfederzeichnung auf Karton. 31,4 × 24,2 cm.



1301 Ernst Ludwig Kirchner
1880–1938
EWK Strassenszene in Berlin

Schätzung CHF 2000*
Um 1914. Bleistift auf Velin.
20,5 × 16 cm.



1302 Ernst Ludwig Kirchner
1880–1938
EWK Soldat und Kokotte
auf der Strasse

Schätzung CHF 2500*
1915. Tuschzeichnung auf dünnem
Velin. 28,4 × 22,4 cm.



1303 Ernst Ludwig Kirchner
1880–1938
EWK Landschaft mit Häusern,
wohl Davos

Schätzung CHF 2500*
Um 1919/1920. Tuschzeichnung
auf Velin. 16,9 × 20,6 cm.



1304 Ernst Ludwig Kirchner
1880–1938
EWK Tannen am Berghang

Schätzung CHF 3000*
1921–1923. Kohle auf Velin.
29,7 × 20,4 cm.



1305 Ernst Ludwig Kirchner
1880–1938
Stehender weiblicher Akt
neben geschnitztem
Ofenpfiler

Schätzung CHF 4000
Um 1924. Tuschfederzeichnung
auf festem Velin. 23,5 × 16,3 cm.



1306 Ernst Ludwig Kirchner
1880–1938
Kopf Erna mit Frauenfigur

Schätzung CHF 5000
1938. Bleistiftzeichnung auf fes-
tem, cremefarbenen Skizzenbuch-
papier. 41,5 × 28,5 cm.



1307 Ernst Ludwig Kirchner
1880–1938
Kirchner zeichnend

Schätzung CHF 4000
1938. Kohlezeichnung auf festem,
cremefarbenen Skizzenbuch-
papier. 28,5 × 41,5 cm.



1308 Ernst Ludwig Kirchner
1880–1938
Sonntag auf der Alp

Schätzung CHF 4000
1938. Kohlezeichnung auf festem,
cremefarbenen Skizzenbuch-
papier. 41,5 × 28,5 cm.



1309 Ernst Ludwig Kirchner
1880–1938
Erna mit zwei Katzen

Schätzung CHF 5000
Um 1938. Bleistiftzeichnung auf
festem, cremefarbenen Skizzen-
buchpapier. 41,5 × 28,5 cm.



1310 Ernst Ludwig Kirchner
1880–1938
Liebesszene mit
Zuschauern

Schätzung CHF 2500
1911. Holzschnitt auf kartonähn-
lichem Velin. 4,4 × 6,3 cm, Druck-
stock; 7,5 × 9,6 cm, Blattgröße.



1311 Ernst Ludwig Kirchner
1880–1938
Titelblatt der Ausstellung
«Bilder von E. L.
Kirchner», Galerie
Ludwig Schames,
Frankfurt a. M., 1919

Schätzung CHF 2000*
1919. Holzschnitt. 16,6 × 13 cm,
Druckstock. – Zus. 2 Werke.



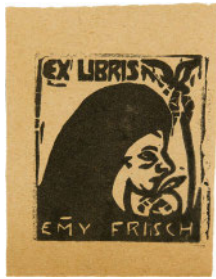
1312 Ernst Ludwig Kirchner
1880–1938
Verzeichnisse. – Tafeln

Schätzung CHF 800
1926. Holzschnitte, Druck in Blau
auf Velin. 9 × 17,9 cm. – 9 × 18 cm,
Druckstock; Je 26,2 × 25 cm, Blatt-
größe. Dabei: Die Erinnerung.
1924. Holzschnitt.
– Zus. 3 Blatt.



1313 Ernst Ludwig Kirchner
1880–1938
Exlibris Emmy Frisch

Schätzung CHF 1000*
1908–1909. Holzschnitt auf
cremefarbenem Velin. 6 × 5,3 cm,
Druckstock; 8,5 × 6,5 cm, Blatt-
grösse.



1314 Ernst Ludwig Kirchner
1880–1938
Jakob Bosshart.
Neben der Heerstrasse,
Erzählungen

Schätzung CHF 500
1923. Illustr. Buch mit 24 Orig.-
Holzschnitten. 20 × 14 cm.



1315 Ernst Ludwig Kirchner
1880–1938
Will Grohmann.
Zeichnungen von
Ernst Ludwig Kirchner

Schätzung CHF 1500
1925. Gelber Orig.-Ln.-Bd. mit
Aufdruck nach Holzschnitten
von Kirchner, mit 15 Orig.-Holz-
schnitten. 27 × 21 cm.



1316 Imi Knoebel
*1940
Mennige Bilder

Schätzung CHF 3000*
1990/1993. Gestanzter Karton,
hinterlegt mit schwarz bemaltem
Karton. Je 87 × 62,5 cm.



1317 Anton Kolig
1886–1950
Porträt Yella Hochreiter

Schätzung CHF 10 000
1944. Öl auf Leinwand.
78,3 × 95 cm.



1318 Anton Kolig
1886–1950
Sitzender Männerakt

Schätzung CHF 1200
Um 1925. Bleistiftzeichnung.
41,1 × 25,1 cm.



1319 Anton Kolig
1886–1950
Liegender Männerakt

Schätzung CHF 1800
Um 1934. Bleistiftzeichnung.
29,7 × 42 cm.



1320 Anton Kolig
1886–1950
Nach vorne gebeugter,
kniender Männerakt

Schätzung CHF 1500
Um 1941. Bleistiftzeichnung.
39,8 × 30 cm.



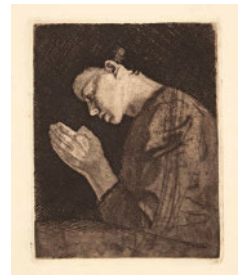
1321 Käthe Kollwitz
1867–1945
Tod

Schätzung CHF 4000*
Zwischen 1893 und 1897. Litho-
graphie Chine collé auf Kupfer-
druckpapier. 23,6 × 19,4 cm, Chine
collé; 40 × 30 cm, Blattgrösse.



1322 Käthe Kollwitz
1867–1945
Betendes Mädchen. –
Vier Männer in der
Kneipe. – An der
Kirchenmauer. – Frau an
der Wiege

Schätzung CHF 2000*
1892–1897, je Auflage ab 1931.
– Zus. 4 Blatt.



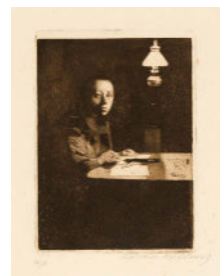
1323 Käthe Kollwitz
1867–1945
Szene aus Germinal

Schätzung CHF 4000*
1893. Strichätzung, Kaltnadel und
Schmirgel auf Kupferdruckpapier.
23,9 × 52,8 cm, Plattenkante;
53 × 73 cm, Blattgrösse.



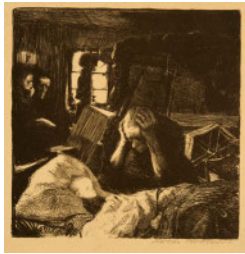
1324 Käthe Kollwitz
1867–1945
Selbstbildnis am Tisch

Schätzung CHF 2000
Um 1893. Strichätzung, Kaltnadel,
Aquatinta und Pinselätzung auf
festem Kupferdruckpapier.
17,8 × 12,9 cm, Plattenkante;
44,5 × 31,4 cm, Blattgrösse.



1325 Käthe Kollwitz
1867–1945
Not

Schätzung CHF 2500*
Zwischen 1893 und 1897. Kreide- und Federlithographie, Chine collé auf Kupferdruckpapier aufgewalzt. 15,4 × 15,3 cm, Darstellung; 18,2 × 18 cm, Blattgrösse.



1326 Käthe Kollwitz
1867–1945
Aufbruch

Schätzung CHF 2000*
1899, Auflage 1921. Strichätzung, Kaltnadel und Aquatinta. Dabei: Aufbruch. Strichätzung, Kaltnadel und Aquatinta. 1899 (Auflage 1946–1965). – Zus. 2 Blatt.



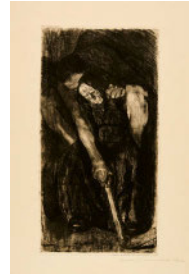
1327 Käthe Kollwitz
1867–1945
Junges Paar. – Junges Paar

Schätzung CHF 2000*
1904 (?), (Auflage 1921). Strichätzung, Schmirgel, Reservage und Vernis mou mit Stoffdurchdruck. 41,8 × 49,4 cm und 44,4 × 49,7 cm, je Blattgrösse. – Zus. 3 Blatt.



1328 Käthe Kollwitz
1867–1945
Inspiration

Schätzung CHF 4000*
1904/1905. Strichätzung, Kaltnadel, Reservage und Schmirgel auf Kupferdruckpapier. 56,5 × 29,8 cm, Plattenkante; 73 × 55,8 cm, Blattgrösse.



1329 Käthe Kollwitz
1867–1945
Plakat der Deutschen Heimarbeit-Ausstellung Berlin 1906

Schätzung CHF 2000*
Januar 1906. Lithographie in hellem Braun mit Schrift in Schablone, auf dünnem Plakatpapier. 69,2 × 44,7 cm, Darstellung.



1330 Käthe Kollwitz
1867–1945
Bewaffnung in einem Gewölbe

Schätzung CHF 2500*
vor Mitte Juni 1906. Radierung mit Strichätzung, Kaltnadel und Aquatinta in Schwarz und Graubraun. 49,7 × 32,7 cm, Plattenkante; 58,2 × 39,6 cm, Blattgrösse.



1331 Käthe Kollwitz
1867–1945
7 Blätter aus der Folge «Bauernkrieg»

Schätzung CHF 2500*
1902–1908, spätere Auflagen. Je Strichätzung. Diverse Masse. – Zus. 7 Blatt.



1332 Käthe Kollwitz
1867–1945
Die Pflüger

Schätzung CHF 2000
1907. Strichätzung, Kaltnadel, Aquatinta auf Velin auf Karton. 31,5 × 45,4 cm, Plattenkante; 36,3 × 49,5 cm, Unterlage.



1333 Käthe Kollwitz
1867–1945
Schlachtfeld

Schätzung CHF 3000*
1907. Strichätzung, Kaltnadel, Aquatinta und Schmirgel auf Kupferdruckpapier. 41 × 53 cm, Plattenkante; 56,2 × 73 cm, Blattgrösse.



1334 Käthe Kollwitz
1867–1945
Arbeitslosigkeit

Schätzung CHF 1500
1909. Strichätzung, Kaltnadel, Aquatinta auf Velin. 44,5 × 54,4 cm, Plattenkante; 53,7 × 68 cm, Blattgrösse.



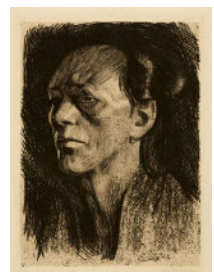
1335 Käthe Kollwitz
1867–1945
Arbeitslosigkeit

Schätzung CHF 4000*
1909. Strichätzung, Kaltnadel, Aquatinta und Schmirgel auf Japanbütten. 44,6 × 54,4 cm, Plattenkante; 55 × 72,5 cm, Blattgrösse.



1336 Käthe Kollwitz
1867–1945
Arbeiterfrau mit dem Ohrring

Schätzung CHF 2500*
Vor Ende September 1910. Strichätzung, Schmirgel und Vernis mou auf Kupferdruckpapier. 33 × 24,8 cm, Plattenkante; 45 × 31,5 cm, Blattgrösse.



1337 Käthe Kollwitz
1867–1945
**Tod und Frau um
das Kind ringend**

Schätzung CHF 3000*
1911. Strichätzung, Kaltnadel,
Schmirgel und Vernis mou auf
Kupferdruckpapier. 22,6 × 28,6 cm,
Plattenkante; 36,8 × 48,8 cm, Blatt-
grösse.



1338 Käthe Kollwitz
1867–1945
**Tod und Frau um
das Kind ringend**

Schätzung CHF 1000*
1911 (Auflage zwischen 1946/48
und 1963/65). Strichätzung und
Kaltnadel. 34,8 × 46,5 cm, Blatt-
grösse. Dabei: 2 Blatt «Trauernde».
1919. – Zus. 3 Blatt.



1339 Käthe Kollwitz
1867–1945
Selbstbildnis

Schätzung CHF 1500*
1912, Auflage ab 1931. Strichät-
zung und Kaltnadel. 25,7 × 19,2 cm,
Blattgrösse. 1921. Dabei: 4 Blatt
«Selbstbildnis».
– Zus. 5 Blatt.



1340 Käthe Kollwitz
1867–1945
Selbstbildnis

Schätzung CHF 2000*
1919. Kreidelithographie.
34 × 29 cm, Darstellung;
55,4 × 44,5 cm, Blattgrösse.



1341 Käthe Kollwitz
1867–1945
Der Trauernde

Schätzung CHF 1250*
1919. Strichätzung, Aquatinta,
Schmirgel und Vernis mou auf Büt-
ten mit Wz. van Gelder Zonen.
27,4 × 16 cm, Plattenkante;
39,5 × 33 cm, Blattgrösse.



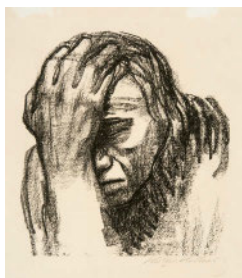
1342 Käthe Kollwitz
1867–1945
**Gedenkblatt für
Karl Liebknecht**

Schätzung CHF 4000
1920. Holzschnitt auf feinem
Japan. 34,5 × 50 cm, Druckstock;
43,6 × 59 cm, Blattgrösse.



1343 Käthe Kollwitz
1867–1945
Nachdenkende Frau

Schätzung CHF 1500*
1920. Lithographie auf Bütten-
papier. 29 × 26,4 cm, Darstellung;
37,8 × 32,2 cm, Blattgrösse.



1344 Käthe Kollwitz
1867–1945
Kleines Selbstbildnis

Schätzung CHF 2000*
1920. Lithographie, auf Velin mit
einem kleinen Wasserzeichen in
Buchstaben. 23 × 20,5 cm, Darstel-
lung; 53,5 × 37,3 cm, Blattgrösse.



1345 Käthe Kollwitz
1867–1945
Die Witwe I

Schätzung CHF 3000*
1921/1922. Holzschnitt auf festem,
bräunlichem Japan. 37 × 23,3 cm,
Druckstock; 66,8 × 47,7 cm, Blatt-
grösse.



1346 Käthe Kollwitz
1867–1945
Die Witwe I

Schätzung CHF 800
1921/1922. Holzschnitt vom Gal-
vano auf bräunlichem Similijapan.
37 × 22,5/23,5 cm, Druckstock;
49 × 30 cm, Blattgrösse.



1347 Käthe Kollwitz
1867–1945
Die Witwe I

Schätzung CHF 1250
1921/1922. Auf Mappe aus gehäm-
merten Papier. 67 × 48,5 cm, Map-
pengrösse.



1348 Käthe Kollwitz
1867–1945
Die Witwe II

Schätzung CHF 4500
1922. Holzschnitt auf kaiserlichem
Japan. 30 × 40 cm, Druckstock;
47,5 × 66,2 cm, Blattgrösse.



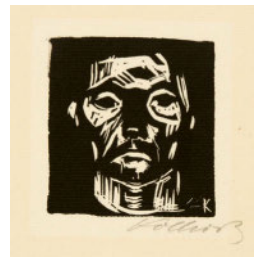
1349 Käthe Kollwitz
1867–1945
Das Opfer

Schätzung CHF 1500
1922. Holzschnitt auf Velin.
37,1×40,2 cm, Druckstock;
55×74,8 cm, Blattgrösse.



1350 Käthe Kollwitz
1867–1945
Kleiner Männerkopf
ohne Hände

Schätzung CHF 1000*
1922. Holzschnitt, auf Bütten mit
Wasserzeichen Van Gelder Zonen.
7,1×6,7 cm, Druckstock;
28×20 cm, Blattgrösse.



1351 Käthe Kollwitz
1867–1945
Verbrüderung

Schätzung CHF 1000*
Vor Juli 1924. Kreidelithographie,
eingebunden in Orig.-Pgt.-Ein-
band, in Karton-Schuber.
23,5×17,5 cm, Darstellung;
33×24 cm, Blattgrösse;
33,3×24,4 cm, Buch.



1352 Käthe Kollwitz
1867–1945
Heimarbeit

Schätzung CHF 4000*
vor April 1925. Kreide- und Pinsel-
lithographie auf festem beige-
m Velin. 34×43 cm, Darstellung;
45,5×51,5 cm, Blattgrösse.



1353 Käthe Kollwitz
1867–1945
Gefangene,
Musik hörend

Schätzung CHF 1000*
1925. Kreidelithographie.
33,4×32 cm, Darstellung;
54,2×39,6 cm, Blattgrösse.



1354 Käthe Kollwitz
1867–1945
Tod greift in Kinderschar

Schätzung CHF 3000*
1934. Lithographie auf festem
Japan. 50×42 cm, Darstellung;
68×55,5 cm, Blattgrösse, mit
unregelmässigen Rändern.



1355 Käthe Kollwitz
1867–1945
Ruf des Todes

Schätzung CHF 1750
Vermutlich 1937. Lithographie.
62,2×52,4 cm.



1356 Johann Korec
1937–2008
Der Korec Johann und
die Mörxbauer Elfriede

Schätzung CHF 700
1974. Aquarell und rote Tinte auf
bräunlichem Packpapier.
31,1×23,2 cm.



1357 Johann Korec
1937–2008
Die Kurull Brigitte und
der Korec Johann

Schätzung CHF 500
1993. Gouache und Tusche.
64,5×50,5 cm.



1358 Jannis Kounellis
1936–2017
Il viaggio

Schätzung CHF 3000
1969. Offset auf Velin mit Resten
eines Wasserzeichens. 65×95 cm.



1359 Alfred Kubin
1877–1959
Zwei Reiter

Schätzung CHF 2000
Federzeichnung in Tusche auf
Bütten. 17,2×25,1 cm.



1360 Alfred Kubin
1877–1959
Stadt

Schätzung CHF 3000
Federzeichnung in Tusche auf
Katasterpapier. 31,2×19,5 cm.



1361 Alfred Kubin
1877–1959
Pferd und Fohlen

Schätzung CHF 2000
Federzeichnung in Tusche auf
Katasterpapier. 13,9 × 28,7 cm.



1362 Alfred Kubin
1877–1959
Bauernhof

Schätzung CHF 2000
Federzeichnung in Tusche auf
Bütten. 17 × 23,7 cm.



1363 Alfred Kubin
1877–1959
**Kobold (Sitzende Figur
mit Rüssel)**

Schätzung CHF 1500
Federzeichnung in Tusche auf
Katasterpapier. 19,8 × 31,4 cm.



1364 Alfred Kubin
1877–1959
Gasse

Schätzung CHF 2000
Federzeichnung in Tusche und
Gouache auf Katasterpapier.
31,6 × 19,9 cm.



1365 Alfred Kubin
1877–1959
Reiter im Wald

Schätzung CHF 2000
Federzeichnung in Tusche auf
Bütten. 16,6 × 25,5 cm.



1366 Alfred Kubin
1877–1959
Badende im See

Schätzung CHF 1500
Federzeichnung in Tusche auf
Katasterpapier. 20,1 × 31,6 cm.



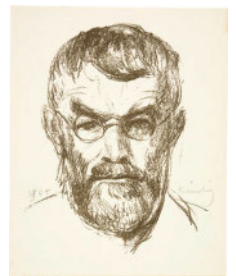
1367 Alfred Kubin
1877–1959
**Lebendig begraben I
und III**

Schätzung CHF 2000
Vor 1911. 2 Federzeichnungen in
Tusche auf einem Blatt.
31,3 × 27,5 cm. Dabei: Der Flücht-
ling. 1912. Lithographie.
28 × 38 cm. – Zus. 2 Blatt.



1368 Reinhold Kündig
1888–1984
**Selbstporträt. –
Autograph**

Schätzung CHF 150
1947. Lithographie und Autograph
auf Briefpapier. 24 × 19 cm, Litho-
graphie; 29,5 × 21 cm, Autograph.
– Zus. 2 Blatt.



1369 Henri Laurens
1885–1954
Deux femmes

Schätzung CHF 900
Vor 1927. Radierung. 19,1 × 24,7 cm,
Plattenkante; 32,8 × 51 cm, Blatt-
grösse. Dabei: Plakat der Ausstel-
lung «14 Holzschnitte zu Homer's
Odyssee», Paris 1952.
– Zus. 2 Blatt.



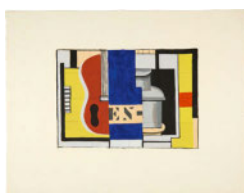
**1370 Henri Victor Gabriel
Le Fauconnier**
1881–1946
Stilleben mit Blumen

Schätzung CHF 200*
Um 1923. Aquarell und Bleistift.
20,5 × 15,8 cm.



1371 Fernand Léger
1881–1955
L'encrier

Schätzung CHF 800
1933. Pochoir auf cremefarbenem
Velin. 21,5 × 30,5 cm, Darstellung;
40 × 52 cm, Blattgrösse.



1372 Fernand Léger
1881–1955
Cheval sur fond rouge

Schätzung CHF 150
1948/1951. Pochoir auf festem
Velin. 30,8 × 23,6 cm.



1373 Sol LeWitt
1928–2007
Lines in Four Colors
(Printed in Four
Directions with Lines
Crossing)

Schätzung CHF 500
1971. Farblithographie auf Velin.
23,8 × 23,5 cm, Darstellung;
41,9 × 41,9 cm, Blattgrösse.



1374 Alois Lichtsteiner
*1950
Farbtor
(Inhalt der Gefässe)

Schätzung CHF 1000
1988. Öl auf Papier, auf Pavatex
aufgezogen. 29,7 × 21 cm.



1375 Alois Lichtsteiner
*1950
Knie (Inhalt der Gefässe)

Schätzung CHF 1200
1997. Öl und Bleistift auf Papier, in
weiss bemalten Holzrahmen mon-
tiert. 24 × 34 cm, Zeichnung;
50 × 60 cm, Rahmen.



1376 Alois Lichtsteiner
*1950
Knie (Inhalt der Gefässe)

Schätzung CHF 1200
1997. Öl und Bleistift auf Papier, in
weiss bemalten Holzrahmen mon-
tiert. 24 × 34 cm, Zeichnung;
50 × 60 cm, Rahmen.



1377 Alois Lichtsteiner
*1950
Zeit (Inhalt der Gefässe)

Schätzung CHF 4000
1993. Öl auf Leinwand.
140 × 70 cm.



1378 Alois Lichtsteiner
*1950
Matterhorn

Schätzung CHF 1800
2003. Öl auf Velin. 21,5 × 29,9 cm.



1379 Alois Lichtsteiner
*1950
Knie (Inhalt der Gefässe)

Schätzung CHF 1000
1997. Öl auf leichtem Karton.
29,7 × 21 cm.



1380 Carl August Liner
1871–1946
**Mäher. – Appenzeller
Senn**

Schätzung CHF 600
1912. – Um 1910. Bleistiftzeichnun-
gen auf dünnem Velin.
22 × 17 cm. – 16 × 8,5 cm.
– Zus. 2 Blatt.



1381 Carl Walter Liner
1914–1997
Frauen am Ufer des Nils

Schätzung CHF 2500
1937. Öl auf Leinwand. 38 × 55 cm.



1382 Richard Paul Lohse
1902–1988
**Fünfzehn systematische
Farbreihen mit vertikalen
Verdichtungen. – Vier
verbundene Gruppen.
Aus «Sechs Serigrafien»**

Schätzung CHF 400
1968, 1967. 2 Farbserigraphien.
– Zus. 2 Blatt.



1383 Antonio Lonza
1846–1918
**Mutter mit Kind
auf einem Weg**

Schätzung CHF 800
Öl auf Leinwand. 19,5 × 39 cm.



1384 Bernhard Luginbühl
1929–2011
**Kleines Kopfvolumen –
Multiple**

Schätzung CHF 4000
1970. Eisen, geschweisst, zweitei-
lig, drehbar. 55 × 22 × 22 cm.



1385 Bernhard Luginbühl
1929–2011
825 Gramm

Schätzung CHF 1500
1995. Eisen, geschweisst, in Kisten aus Eichenholz.
15,5 x 6 x 6,8 cm, Objekt;
7,8 x 17,7 x 7,1 cm, Holzkiste.



1386 Bernhard Luginbühl
1929–2011
Kupferstich III

Schätzung CHF 400
1960. Kupferstich auf Velin.
39,1 x 39,5 cm, Plattenkante;
43,8 x 43,5 cm, Blattgrösse.



1387 Bernhard Luginbühl
1929–2011
Mini Strahler. – PUNCH. –
Grosser Zyklop (2x)

Schätzung CHF 1000
1963 bzw. 1966 bzw. 1967. Kupferstich bzw. Farblithographie.
37,3 x 35,8 cm bzw. 50,5 x 65 cm
bzw. 70 x 100 cm (2x).
– Zus. 4 Blatt.



1388 Elena Luksch-Makowsky
1878–1967
Selbstbildnis
(Schwanger)

Schätzung CHF 2500
1901. Öl auf Hartkartonplatte.
43 x 32,8 cm.



1389 Elena Luksch-Makowsky
1878–1967
Tau ziehende
Bootsmänner

Schätzung CHF 1000
Um 1948. Aquarell über leichter Vorzeichnung in Bleistift auf Velin.
34,8 x 57 cm, das Papier ungerade geschnitten.



1390 Elena Luksch-Makowsky
1878–1967
Strandszene in
Juan-les-Pins

Schätzung CHF 800
1948. Aquarell über leichter Vorzeichnung in Bleistift auf Velin.
22,8 x 30,7 cm, Blattgrösse;
34,7 x 50 cm, Unterlagekarton.



1391 Elena Luksch-Makowsky
1878–1967
Morgenschatten. –
Vier junge Männer
ein Boot tragend

Schätzung CHF 1000
Beide 1921. 2 Zeichnungen, beide in Pinsel in Tusche, teilweise laviert. 22,2 x 34,6 cm und 34,2 x 24,5 cm.



1392 Jean-Jacques Lüscher
1884–1955
Handschriftlicher Brief
mit Zeichnung Grotto in
Castelrotto

Schätzung CHF 250
22. November 1944. Feder in Tusche auf Briefpapier.
29,6 x 21 cm.



1393 Oscar Lüthy
1882–1945
Types Excentrique de
1920

Schätzung CHF 300
1912. Tuschezeichnung.
19,5 x 19,4 cm. Dabei: Erik Nitsche, Neptun in Opposition zu Venus, Tuschezeichnung.
– Zus. 2 Blatt.



1394 Alberto Magnelli
1888–1971
Sammelnummer von vier
Zeichnungen: «Frau mit
erhobenem Arm» und
drei Werke «Ohne Titel»

Schätzung CHF 4000
1922–1965. Bleistift, Tusche, Gouache und Aquarell.
– Zus. 4 Blatt.



1395 Alberto Magnelli
1888–1971
Sammelnummer von
11 Graphiken und
1 Ausstellungsplakat
Galerie «im Erker»,
St. Gallen 1965–66

Schätzung CHF 2500
Verschiedene Graphiktechniken.
Diverse Masse. – Zus. 12 Blatt.



1396 Alberto Magnelli
1888–1971
Mappenwerk:
«La passeggiata»
mit 2 Linolschnitten,
Text von Aldo Palazzeschi

Schätzung CHF 400
1971. Linolschnitte. Je 30 x 21 cm, Druckstock; Je 38 x 28 cm, Blattgrösse; 40 x 30 x 4 cm, Schubert.



1397 Édouard Manet
1832–1883
Le gamin

Schätzung CHF 800*
1862, wohl Auflage von 1905.
Radierung auf leicht grünlichem
Bütten mit breitem Rand.
20,8 × 14,7 cm, Plattenkante;
34,9 × 23,2 cm, Blattgrösse.



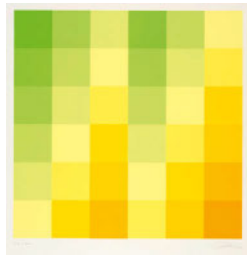
1398 Giacomo Manzù
1908–1991
14 studi all'acquaforte
per Vergilii Georgica

Schätzung CHF 5000*
1948. 14 Radierungen in «chine
collé» auf Velin, in losen Bogen,
in Originalkartonkassette.
72 × 51,5 cm, Kassette.
– Zus. 14 Blätter.



1399 Mappenwerk
Graphikmappe des
Schweizerischen
Kunstvereins 1975

Schätzung CHF 5000
1975. 26 Blatt Graphiken unter-
schiedlicher Technik, in Original-
Halblederkassette. Je ca.
64 × 50 cm, Papierformat.



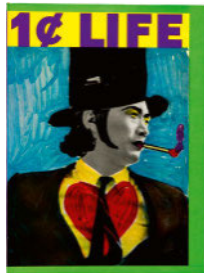
1400 Mappenwerk
Bettina von Meyenburg-
Campell/Arnold
Rüdinger, Vision und
Leidenschaft eines
Kunstvermittlers

Schätzung CHF 1500*
1999. 7 Originalgraphiken in roter
originaler Leinen-Mappe und
Buch.



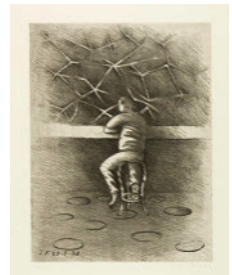
1401 Mappenwerk
1 Cent Life. Written by
Walasse Ting. Edited by
Sam Francis

Schätzung CHF 3500
1964. In losen Bogen und Lagen, in
Orig.-Kart.-Umschlag und Schutz-
umschlag, in Orig.-Schuber.
41,5 × 30,5 cm.



1402 Mappenwerk
Die Bar. Mappe mit fünf
Radierungen. Von Urs
Lüthi, Markus Raetz,
Hans Schärer, Hugo Suter
und Rolf Winnewisser

Schätzung CHF 1000
1981. 5 Radierungen, lose in
Karton-Mappe mit Aufdruck.
66 × 51 cm, Mappe.



1403 Franz Marc
1880–1916
Eidechsen

Schätzung CHF 600
1912. Holzschnitt, auf leicht röt-
lichem Japan. 10 × 10 cm.



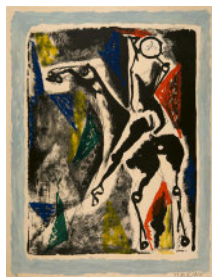
1404 Marino Marini
1901–1980
Idea del cavaliere. –
Il grido. – Geometria. –
Incontro

Schätzung CHF 2000*
1963–1971. 4 Radierungen,
davon 2 farbig. Je ca. 75 × 56 cm
bzw. 56 × 75 cm, Blattgrösse.



1405 Marino Marini
1901–1980
Acrobata (grigio-
azzurro). – Reiter auf
schwarzem Grund

Schätzung CHF 1000
1956. 2 Lithographien, davon 1
farbig. 66,5 × 50,4 cm bzw.
49 × 65,5 cm, je Blattgrössen.
– Zus. 2 Blatt.



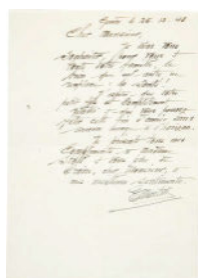
1406 Albert Marquet
1875–1947
Nu endormi aux bas noirs

Schätzung CHF 1000
Um 1911. Tuschfederzeichnung auf
Zeichenpapier. 16,8 × 19,6 cm.



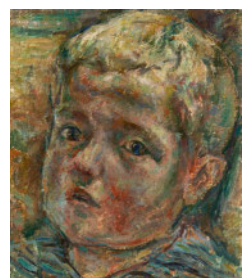
1407 Eugène Louis Martin
1880–1954
Handschriftlicher Brief

Schätzung CHF 200
26. Dezember 1948. Feder in Tinte
auf Briefpapier. 29,5 × 21 cm.



1408 Alfred Marxer
1876–1945
Bildnis Peter
(Sohn des Künstlers)

Schätzung CHF 600
Um 1940. Öl auf Leinwand.
24 × 20,5 cm. Dabei: 3 Bleistift-
zeichnungen, 1 Tuschfederzeich-
nung.
– Zus. 5 Blatt.



1409 Alfred Marxer
1876–1945
Die Ankündigung

Schätzung CHF 250
Um 1910. Bleistift auf Velin.
27 × 20,5 cm. Dabei: 3 Frauenakte,
um 1910, Kohle- und Bleistiftzeich-
nungen, je 27 × 20,5 cm.
– Zus. 4 Blatt.



1410 Alfred Marxer
1876–1945
Sammelnummer von 4 Frauenporträts (Les Parisiennes)

Schätzung CHF 350
1914. Bleistift auf Velin.
Je 17,5 × 10,5 cm. Zus. 4 Blatt.



1411 Alfred Marxer
1876–1945
Sammelnummer von 8 Sonntagnachmittags-Idyllen, Paris

Schätzung CHF 600
1914. Bleistift auf Velin. 6x
18,3 × 12,3 cm; 2x 17,5 × 10,2 cm.
Zus. 8 Blatt.



1412 Alfred Marxer
1876–1945
Sammelnummer von 5 Szenen aus dem Jardin du Luxembourg, Paris

Schätzung CHF 500
1914. Bleistift auf Velin. 3x je
18,4 × 12,3 cm; 2x je 12,3 × 18,4 cm.
Zus. 5 Blatt.



1413 Alfred Marxer
1876–1945
Sammelnummer von 23 Plakatentwürfe

Schätzung CHF 1200
1914–1943. Aquarell, Kreide, Kohle
und/oder Blei- und Farbstift.
Diverse Masse. – Zus. 23 Blatt.



1414 Alfred Marxer
1876–1945
Sammelnummer 5 Ansichten von Faïdo und Umgebung

Schätzung CHF 400
Um 1915. Bleistift auf Velin.
Je 17,5 × 10,3 cm; 1x 12,4 × 21 cm.
– Zus. 5 Blatt.



1415 Alfred Marxer
1876–1945
Am Strand von Scheveningen. – Akt im Atelier

Schätzung CHF 500
1933. Um 1920. Pastellkreide. –
Aquarell. 21,2 × 28 cm. –
17,8 × 12,7 cm. Dabei: 2 Zeich-
nungen. – Zus. 4 Blatt.



1416 Alfred Marxer
1876–1945
Sammelnummer von Entwürfen für eine Einladung zur Atelierausstellung

Schätzung CHF 400
1935. Bleistift und/oder Tusche
mit Deckweiss. Diverse Masse.
– Zus. 9 Blatt.



1417 Alfred Marxer
1876–1945
Sammelnummer von Entwürfen für eine Einladung zur Atelierausstellung

Schätzung CHF 400
1936. Bleistift und/oder Tusche
mit Deckweiss auf Velin.
Je 27 × 20,6 cm. – Zus. 6 Blatt.



1418 Alfred Marxer
1876–1945
Sammelnummer von Fotografien, Entwürfen, Druckstöcken, Holzschnitten und Entwurfsskizzen

Schätzung CHF 500
Um 1915–1940. Diverse Masse.
– Zus. 18 Werke.



1419 André Masson
1896–1987
Deux poissons

Schätzung CHF 2000*
1949. Tusche auf cremefarbenem
Bütten mit Wasserzeichen Canson
& Montgolfier France. 48 × 62,7 cm.



1420 Sebastian Meschenmoser
*1980
Schneebild 07

Schätzung CHF 700
2005. Acryl auf Leinwand.
60 × 80 cm.



1421 Otto Meyer-Amden
1885–1933
Toteninsel

Schätzung CHF 1500
1903–1910. Öl auf Leinwand.
33 x 22,8 cm.



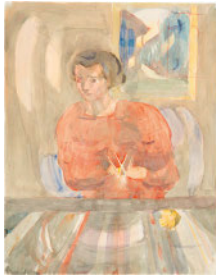
1422 Otto Meyer-Amden
1885–1933
Theokrits Muse

Schätzung CHF 3000
1908. Öl auf Leinwand.
26,5 x 34 cm.



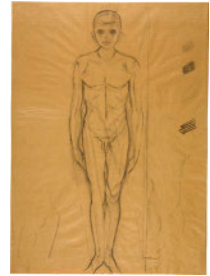
1423 Otto Meyer-Amden
1885–1933
Strickende Frau

Schätzung CHF 4000
Um 1931. Aquarell auf Velin.
39,3 x 31 cm.



1424 Otto Meyer-Amden
1885–1933
Sammelnummer von
16 Aktstudien von Knaben
und jungen Männern

Schätzung CHF 3000
1906–1930. Kohle, zum Teil Weiss
gehöht, Bleistift, zum Teil mit Farb-
stift, auf Velin oder Transparentpa-
pier. Diverse Masse. – Zus. 16 Blatt.



1425 Otto Meyer-Amden
1885–1933
Frontal, sitzender
Knabenakt mit Stab in
rechter Hand und einem
Tuch über den Beinen

Schätzung CHF 2500
1913–1917. Bleistift. 26 x 22 cm.



1426 Otto Meyer-Amden
1885–1933
Nackter Märtyrer-Knabe,
nach links, im
Hintergrund mit
brennendem Holzstoss. –
Nackter Märtyrer-Knabe
am Pfahl, nach links

Schätzung CHF 2000
1913–1917. Bleistift. – Zus. 2 Blatt.



1427 Otto Meyer-Amden
1885–1933
3 Studien zu Figuren
vor stilisierter Berg-
und Baumkulisse

Schätzung CHF 1500
Um 1916. Bleistift. 21,2 x 16,5 cm;
21,2 x 16,1 cm; 20,4 x 15,8 cm,
Blattgrösse, Unterlage.
– Zus. 3 Blatt.



1428 Otto Meyer-Amden
1885–1933
Händehochhaltende
(Antworten), Studie für
zwei Figuren

Schätzung CHF 4000
Um 1922. Farb- und Bleistift.
13,9 x 11 cm. Dabei: Studie,
Bleistift.
– Zus. 2 Blatt.



1429 Otto Meyer-Amden
1885–1933
Händehochhaltende
(Antworten),
6 Kompositionsstudien

Schätzung CHF 2000
Um 1922. Farb- und Bleistift.
– Zus. 6 Blatt.



1430 Otto Meyer-Amden
1885–1933
Knaben in fünf
Kirchbänken

Schätzung CHF 3000
1923–1924. Farb- und Bleistift auf
cremefarbenem Velin.
26,4 x 20,5 cm.



1431 Otto Meyer-Amden
1885–1933
Studien zu Selbstporträt
mit Pfeife

Schätzung CHF 4000
Um 1924. Bleistift auf Zeichenheft-
seite. 21,8 x 17,3 cm.



1432 Otto Meyer-Amden
1885–1933
Seraphisch stilisierter
Knabenakt in
tänzerischer Haltung,
frontal und mit beiden
Armen über den nach
links gedrehten Kopf

Schätzung CHF 3000
1913–1917. Bleistift. 22 x 17,6 cm.



1433 Otto Meyer-Amden
1885–1933
Tanzender, seraphischer
Knabenakt, beide Arme
und sein überkreuztes
rechtes Bein diagonal
nach rechts gehalten

Schätzung CHF 2000
1928–1932. Bleistift auf dünnem
Skizzenpapier. 21,4 × 17 cm.



1434 Otto Meyer-Amden
1885–1933
Tanzender Knabenakt
(Schwendiknabe)

Schätzung CHF 1500
1928–1932. Tusche und Bleistift.
27,8 × 21,8 cm. Dabei: 3 Blätter mit
Studien.
– Zus. 4 Blatt.



1435 Otto Meyer-Amden
1885–1933
Porträt von
Jeremias Gotthelf

Schätzung CHF 1500
1928–1933. Feder in Tinte,
Blei- und Farbstift auf Velin.
28,5 × 22,5 cm.



1436 Otto Meyer-Amden
1885–1933
Stehender Knabenakt
vor Vorhang. –
Sich entkleidender
Rückenakt vor Vorhang

Schätzung CHF 3500
1928–1932. Tintenzeichnung.
Je 27,9 × 21,8 cm.
– Zus. 2 Blätter.



1437 Otto Meyer-Amden
1885–1933
Sammelnummer von
13 Studien zum Thema
«Baden»

Schätzung CHF 3000
Um 1930. Bleistiftzeichnungen auf
Velin. Diverse Masse.
– Zus. 13 Blatt.



1438 Otto Meyer-Amden
1885–1933
Porträt
«Frau Prof. Freytag»

Schätzung CHF 1500
Um 1930. Bleistift auf Velin.
27,5 × 22 cm. Dabei: 2 Bleistift-
zeichnungen.
– Zus. 3 Blatt.



1439 Henri Michaux
1899–1984
Frottage

Schätzung CHF 3000*
Um 1947. Bleistiffrottage auf Heft-
blatt. 34 × 25,8 cm.



1440 Joan Miró
1893–1983
Chanteur des Rues IV

Schätzung CHF 2000
1981. Radierung und Aquatinta auf
Velin Maeght, mit Wasserzeichen.
57 × 42 cm.



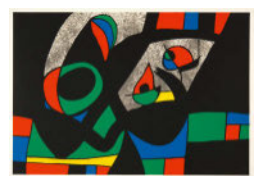
1441 Joan Miró
1893–1983
Lise Hirtz. Il était une
petite pie. 7 chansons
et 3 chansons pour
Hyacinthe avec 8 dessins
en couleurs par Joan Miró

Schätzung CHF 2000
1928. Mit 8 farbigen Pochoir-
Arbeiten.



1442 Joan Miró
1893–1983
Le Lézard aux plumes
d'or. Poème enluminé par
l'auteur

Schätzung CHF 4000*
1971. Farblithographien, In losen
Bogen, in Orig.-Umschlag und
Orig.-Pergament-Umschlag.
37 × 51 cm.



1443 Joan Miró
1893–1983
Lithographe (Bd. II-VI,
französische Ausgabe)

Schätzung CHF 3000*
1972–1992. 5 Orig.-Ln.-Bd., je mit
lithographiertem Orig.-Umschlag.
Je 33 × 26 cm.



1444 Joan Miró
1893–1983
Cirque

Schätzung CHF 3000
Nach 1945. Wandteppich aus
gewebter Wolle. Ca. 200 × 152 cm.



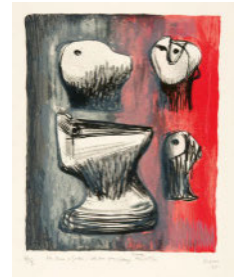
1445 Henry Moore
1898–1986
**Six Sculpture Motives. –
After the Accident. –
Two Figures Talking**

Schätzung CHF 1200*
1970. 3 Radierungen und Farb-
lithographien. Diverse Masse.
– Zus. 3 Blatt



1446 Henry Moore
1898–1986
**Heads, Ideas for
Sculptures**

Schätzung CHF 1000*
1967. Farblithographie.
36,5 × 29,5 cm, Darstellung;
51,8 × 45,5 cm, Blattgrösse.



1447 Henry Moore
1898–1986
**Stonehenge XI. –
Stonehenge XIII. –
Stonehenge A**

Schätzung CHF 1200*
1973. Drei Lithographien.
Diverse Masse.
– Zus. 3 Blatt



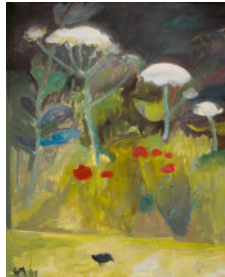
1448 François Morelet
1926–2016
Diagonale-horizontale

Schätzung CHF 3000
1975. 5-teilige Installation, je Seri-
graphie auf furnierter Sperrholz-
platte. ca. 245 cm lang.



1449 Ernst Morgenthaler
1887–1962
Garten

Schätzung CHF 1500*
1961. Öl auf Leinwand. 80 × 65 cm.



1450 Ernst Morgenthaler
1887–1962
**Maria mit Kind
auf der Wiese**

Schätzung CHF 500
Gouache und Aquarell über Blei-
stift auf festem, cremefarbenen
Velin, auf Karton aufgezogen.
20,4 × 17 cm, Blattgrösse;
29,5 × 25,5 cm, Unterlagekarton.



1451 Robert Motherwell
1915–1991
**Summer Light Series:
Pauillac, #4**

Schätzung CHF 3000
1973. Collage und Prägung über
Farblithographie auf festem Japan.
76 × 30,5 cm, Darstellung;
90,3 × 48 cm, Blattgrösse.



1452 Georg Muche
1895–1987
Auf dem Tisch

Schätzung CHF 600
1923. Radierung auf festem Velin.
14,7 × 15 cm, Plattenkante;
20,1 × 20,4 cm, Blattgrösse.



1453 Otto Mueller
1874–1930
**Zwei Knaben im Wasser
und ein Mädchen am Ufer**

Schätzung CHF 400
1918. Lithographie. Dabei:
Werner Gothein. Kuss. 1918.
– H. M. Pechstein. Badende. 1918.
– Zus. 3 Lithographien.



1454 Rudolf Mumprecht
1918–2019
**Barque légère
en promenade**

Schätzung CHF 750
Tempera auf Papier, auf Hartfaser-
tafel. 24,5 × 31,3 cm.



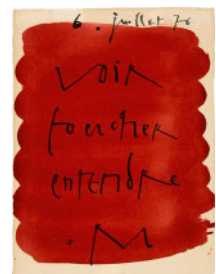
1455 Rudolf Mumprecht
1918–2019
Ohne Titel

Schätzung CHF 750
Tempera auf Papier, auf Hartfaser-
tafel. 24,2 × 31,2 cm.



1456 Rudolf Mumprecht
1918–2019
Voir Toucher Entendre

Schätzung CHF 700
6. Juli 1976. Gouache und Tusche
auf Velin. 32,3 × 24,1 cm.



1457 Otto Nebel
1892–1975
Hafen

Schätzung CHF 1250

1934. Aquarell und Tusche auf braunem Papier, aufgezogen auf Unterlagekarton. 14,8 × 23,3 cm, Aquarell; 24,4 × 34,4 cm, Unterlagekarton.



1458 Otto Nebel
1892–1975
Irdisch – überirdisch

Schätzung CHF 2000

1935. Aquarell (Pochoir) und Feder in Tusche auf Aquarellpapier, aufgezogen auf Unterlagekarton. 25,6 × 24,3 cm, Aquarell; 44 × 32,6 cm, Unterlagekarton.



1459 Otto Nebel
1892–1975
8 Holzschnitte

Schätzung CHF 800

1936. 8 Holzschnitte auf Japan, einer auf Japan Büten. Diverse Masse.



1460 Otto Nebel
1892–1975
4 Linolschnitte

Schätzung CHF 600

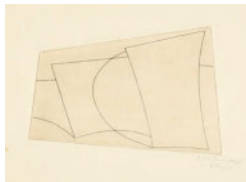
1936 und 1971. 4 Farblinolschnitte jeweils auf Japanbüten. Diverse Masse.



1461 Ben Nicholson
1894–1982
Variation on Aegean

Schätzung CHF 2000

1967. Radierung auf Velin. 18,8 × 28,8 cm, Plattenkante; 32 × 38 cm, Blattgrösse.



1462 Yoko Ono
*1933
Franklin Summer

Schätzung CHF 3000*

2000. 3 Zeichnungen in Tusche. Je ca. 17 × 11 cm.



1463 Meret Oppenheim
1913–1985
Gesicht-Affe-Gespenst-
verschleierte Frau-usw.

Schätzung CHF 1500

1970. Papiercollage, Schablonen und Spray auf braunem Papier. 34,9 × 25,4 cm.



1464 Gabriel Orozco
*1962
Untitled

Schätzung CHF 4000

1992. Bleistift und Zahnpasta auf Millimeterpapier. 29,8 × 21 cm.



1465 Ferhad Ostovani
*1950
Remarques sur l'horizon

Schätzung CHF 400

2003. Portfolio mit 7 Lithographien. 17 × 46 cm, Portfolio. Dabei: Horizon II. 2003. Lithographie. – Zus. 8 Graphiken und 1 Portfolio.



1466 Pablo Palazuelo
1916–2007
Mappenwerk: «Lunariae»
mit 8 Radierungen,
Text von Max Hölzer

Schätzung CHF 1000

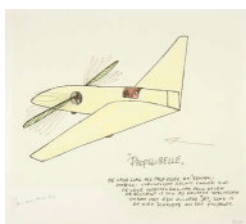
1972. Radierungen. 66 × 50,5 cm, je Platten- und Blattgrösse; 70 × 54 × 3,2 cm, Kassette.



1467 Panamarenko
(Henri van Herwegen)
1940–2019
5 Graphics (Propslibelle,
Helicopter, U-Control,
Polistes, Scotch Gambit)

Schätzung CHF 4000

1975. 4 Farberigraphien, 1 Serigraphie und 1 Titelblatt. Jeweils 45 × 60 cm. – Zus. 6 Blatt.



1468 Flavio Paolucci
*1934
Ohne Titel

Schätzung CHF 1500

1984. Aquarell auf feinem Japan. 40 × 29,8 cm.



1469 Luigi Pastega
1858–1927
Der kleine Händler,
Venedig

Schätzung CHF 3000
Um 1900. Öl auf Leinwand.
40 × 56 cm.



1470 Alfred Heinrich Pellegrini
1881–1958
Stilleben mit
Sonnenblumen

Schätzung CHF 800
1944. Öl auf Hartfaserplatte.
39,5 × 34 cm.



1471 Riccardo Pellegrini
1863–1934
Mercato dei fiori

Schätzung CHF 1500
Öl auf Holz. 21,5 × 30 cm.



1472 A. R. Penck (Ralf Winkler)
1939–2017
Ohne Titel

Schätzung CHF 4500*
1987. Aquarell auf dünnem,
glatttem Velin. 20,9 × 29,7 cm.



1473 Petra Petitpierre
1905–1959
Blumen

Schätzung CHF 400
1943. Rote Pastellkreide. Dabei:
Petra Petitpierre, Ohne Titel, 1945,
Aquatintaradierung.
– Zus. 2 Blatt.



1474 Pablo Picasso
1881–1973
Célestine, client, et petite
Maja nue sans visage

Schätzung CHF 5000*
Mougins, 21. September 1968.
Aquatinta auf Kupfer auf Velin.
33 × 40,4 cm.



1475 Pablo Picasso
1881–1973
Portrait d'Olga Picasso

Schätzung CHF 3000*
1920, gedruckt 1961, publiziert
1981. Kaltnadel auf Zink auf Bütten.
14,9 × 9,9 cm, Plattenkante;
31 × 24,7 cm, Blattgrösse.



1476 Pablo Picasso
1881–1973
Le Crapaud

Schätzung CHF 1500
Paris, 1936. Aquatinta auf festem
Bütten mit Wasserzeichen.
41,5 × 31,5 cm, Plattenkante.



1477 Pablo Picasso
1881–1973
Carmen, de profil. –
Carmen, de trois
quarts. – Dans l'arène:
La pique II. – Le torero
Escamillo

Schätzung CHF 4000*
1949. 4 Aquatinten auf Velin.
Je 56,5 × 37,2 cm. – Zus. 4 Blatt.



1478 Pablo Picasso
1881–1973
Visage

Schätzung CHF 3000*
1958. Kaltnadel auf Zelluloid auf
Bütten mit Wasserzeichen
«AUVERGNE». 18 × 5 cm, Platten-
kante; 22,7 × 34,2 cm, Blattgrösse.



1479 Pablo Picasso
1881–1973
Philosophe discourant
devant un notable, avec
femme nue à droite

Schätzung CHF 3000*
Cannes, 4. Juli 1959. Kaltnadelra-
dierung auf Bütten. 23,7 × 25,4 cm,
Plattenkante; 37,3 × 47,5 cm, Blatt-
grösse.



1480 Pablo Picasso
1881–1973
Étreinte II

Schätzung CHF 4000*
Mougins, 15. Oktober 1963.
Radierung auf Rives Velin mit
Wasserzeichen. 42,7 × 57,4 cm,
Plattenkante; 58,9 × 76,6 cm,
Blattgrösse.



1481 Pablo Picasso
1881–1973
**Peintre au fauteuil,
modèle et spectatrice**

Schätzung CHF 4000*
Mougins, 5. Dezember 1963.
Radierung auf Richard de Bas
Velin mit Wasserzeichen.
23,5 × 33,2 cm, Plattenkante;
36,8 × 47,8 cm, Blattgrösse.



1482 Pablo Picasso
1881–1973
**Peintre et modèle au
tabouret**

Schätzung CHF 5000*
Mougins, 5. und 6. Dezember
1963. Aquatinta, Schaber,
Kaltadel und Stichel auf Velin.
41,7 × 47,3 cm, Plattenkante;
57 × 63,4 cm, Blattgrösse.



1483 Pablo Picasso
1881–1973
Deux femmes III

Schätzung CHF 3000*
Mougins, 2. März 1965. Kaltadel-
radierung auf Richard de Bas Velin
mit Wasserzeichen. 22,2 × 33,2 cm,
Plattenkante; 33,3 × 45,5 cm,
Blattgrösse.



1484 Pablo Picasso
1881–1973
**Deux femmes assises au
miroir**

Schätzung CHF 4000*
Mougins, 10. März 1965. Aquatinta
auf Richard de Bas Velin mit
Wasserzeichen. 22,3 × 32,3 cm,
Plattenkante; 33,3 × 44,8 cm,
Blattgrösse.



1485 Pablo Picasso
1881–1973
**Dans l'atelier: modèle au
transat**

Schätzung CHF 4000*
Mougins, 18. März 1965. Aquatinta
auf Velin Richard de Bas mit
Wasserzeichen. 39,5 × 56 cm,
Plattenkante; 57,5 × 78 cm,
Blattgrösse.



1486 Pablo Picasso
1881–1973
**Peintre à son cheval
avec deux femmes nues**

Schätzung CHF 4000*
Mougins, 5. September 1966.
Aquatinta, Polierstahl und Kalt-
adel auf Rives Velin mit Wasser-
zeichen. 39,5 × 56,5 cm, Platten-
kante; 50 × 65,5 cm, Blattgrösse.



1487 Pablo Picasso
1881–1973
**Portrait de Piero
Crommelynck II**

Schätzung CHF 3000*
Mougins, 23. September 1966.
Aquatinta auf Velin mit Wasser-
zeichen «Rives». 56 × 39,3 cm,
Plattenkante; 73,2 × 52,7 cm,
Blattgrösse.



1488 Pablo Picasso
1881–1973
**Arlequin et personnages
divers**

Schätzung CHF 4000*
Mougins, 14. April 1968. Aquatinta
auf Rives Velin mit Wasserzeichen.
31,5 × 39,3 cm, Plattenkante;
47,5 × 56,5 cm, Blattgrösse.



1489 Pablo Picasso
1881–1973
**Char Romain monté
par un athlète féminin,
avec amour et vieillards**

Schätzung CHF 4000*
Mougins, 26. April 1968. Radie-
rung auf BFK Rives Velin mit Was-
serzeichen. 28 × 38,9 cm, Platten-
kante; 45,2 × 54,5 cm, Blattgrösse.



1490 Pablo Picasso
1881–1973
**Courtisane au lit avec
un visiteur**

Schätzung CHF 2500*
Mougins, 10. Mai 1968. Radierung
auf Rives Velin. 41,3 × 49,6 cm,
Plattenkante; 57 × 64,5 cm, Blatt-
grösse.



1491 Pablo Picasso
1881–1973
**Jeune couple, vieux
couple, spectateur, avec
un carrosse au fond**


Schätzung CHF 3500*
Mougins, 21. Mai 1968. Mezzotinto
und Schaber; 45,4 × 56,4 cm, Blatt-
grösse.



1492 Pablo Picasso
1881–1973
**L'Enterrement du comte
d'Orgaz, d'après Picasso**

Schätzung CHF 4000*
Mougins, 30. Juni 1968; gedruckt
1969. Radierung und Aquatinta auf
Velin. 28,1 × 38,9 cm, Plattenkante;
45,4 × 54,4 cm, Blattgrösse.



1493 Pablo Picasso
1881–1973
 **Jacqueline, en Maja nue, avec la Célestine et deux «Mousquetaires»**


Schätzung CHF 4 000*
Mougins, 20. Juli 1968. Aquatinta auf Kupfer auf Velin. 31,3 × 36,4 cm.



1494 Pablo Picasso
1881–1973
Enlèvement II

Schätzung CHF 4 000*
Mougins, 27. Juli 1968. Radierung auf Velin. 31,7 × 31,4 cm, Plattenkante; 49,2 × 45,5 cm, Blattgrösse.



1495 Pablo Picasso
1881–1973
 **Jeune femme et fumeur**

Schätzung CHF 3 500*
Mougins, 13. und 15. August 1968. Aquatinta, Schaber und Kaltnadel auf Kupfer auf Velin. 9,9 × 11,8 cm, Plattenkante; 25,2 × 32,9 cm, Blattgrösse.



1496 Pablo Picasso
1881–1973
Peintre, modèle au chapeau de paille, et gentilhomme

Schätzung CHF 3 000*
Mougins, 23. August 1968. Radierung auf Velin. 28 × 39 cm, Plattenkante; 45,5 × 54,5 cm, Blattgrösse.



1497 Pablo Picasso
1881–1973
Dompteur, écuyère-jument ailée, et acrobate à la boule

Schätzung CHF 2 500*
Mougins, 16. Mai 1970. Radierung auf Velin Rives. 26,9 × 34,8 cm, Plattenkante; 41,2 × 47,7 cm, Blattgrösse.



1498 Pablo Picasso
1881–1973
Vieil homme drapé, Célestine et fille


Schätzung CHF 2 000*
Mougins, 11. März 1971. Radierung auf Velin. 15 × 20,7 cm, Plattenkante; 25,2 × 32,9 cm, Blattgrösse.



1499 Pablo Picasso
1881–1973
Femmes à leur toilette, avec Degas rêvant

Schätzung CHF 1 800*
Mougins, 15. März 1971. Radierung auf Velin Rives. 22,9 × 30,5 cm, Plattenkante; 36,5 × 45,2 cm, Blattgrösse.



1500 Pablo Picasso
1881–1973
 **La Fête de la patronne. Fleurs et baisers. Degas s'amuse**


Schätzung CHF 3 500*
Mougins, 16. Mai 1971. Radierung auf Velin. 36,6 × 49,2 cm, Plattenkante; 50,2 × 66 cm, Blattgrösse.



1501 Pablo Picasso
1881–1973
Femme au grand nez, en raccourci, sur lit

Schätzung CHF 1 500*
Mougins, 1. Juni 1971. Radierung auf Velin. 36,8 × 49,5 cm, Plattenkante; 50,3 × 65,5 cm, Blattgrösse.



1502 Pablo Picasso
1881–1973
 **Femme au miroir**

Schätzung CHF 3 500*
Mougins, 25. März 1972. Radierung auf Kupfer auf Velin. 41,7 × 47,8 cm.



1503 Pablo Picasso
1881–1973
Pierrot et Arlequin

Schätzung CHF 5 000
Um 1920. Pochoir auf Velin «J. PERIGOT». 31 × 24,2 cm.



1504 Pablo Picasso
1881–1973
Pigeon blanc sur fond noir

Schätzung CHF 4 000
Paris, 4. Februar 1947. Lithographie auf Velin Arches mit Wasserzeichen. 32,5 × 49,3 cm.



1505 Pablo Picasso
1881–1973
Première Affiche Vallauris

Schätzung CHF 4000*
5. Juni 1948. Farblithographie auf Velin mit Wasserzeichen «Arches». 50 × 65,5 cm.



1506 Pablo Picasso
1881–1973
Composition

Schätzung CHF 4000*
21. November 1948. Lithographie auf Arches Velin mit Wasserzeichen. 66,5 × 50,5 cm.



1507 Pablo Picasso
1881–1973
Don Quichotte et Sancho Panca I

Schätzung CHF 3000*
Vallauris, 4. November 1951. Lithographie auf Arches Velin. 39,5 × 38,5 cm, Darstellung; 66,5 × 50,5 cm, Blattgrösse.



1508 Pablo Picasso
1881–1973
Les Mains liées I

Schätzung CHF 4000*
25. September 1952. Lithographie auf Arches Velin mit Wasserzeichen. 50 × 66 cm.



1509 Pablo Picasso
1881–1973
Sur la plage I (Deux nus)

Schätzung CHF 5000
Paris, 8. März 1921. Lithographie auf Velin Arches mit Wasserzeichen. 10 × 22 cm, Darstellung; 25,5 × 31,3 cm, Blattgrösse.



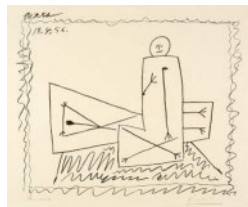
1510 Pablo Picasso
1881–1973
L'Atelier de Cannes

Schätzung CHF 4000*
13. November 1955. Lithographie auf Velin mit Wasserzeichen «Arches». 45,5 × 37,5 cm, Darstellung ohne Schrift; 66,5 × 50,5 cm, Blattgrösse.



1511 Pablo Picasso
1881–1973
Personnage assis et Personnage couché

Schätzung CHF 3000*
Cannes, 18. April 1956. Lithographie auf Velin mit Wasserzeichen «Arches». 50,2 × 66,5 cm.



1512 Pablo Picasso
1881–1973
Le Vieux Roi

Schätzung CHF 1000
Cannes 1959. Lithographie auf leichtem Velin, mit Wasserzeichen «Mourlot Arches». 67,2 × 51,2 cm.



1513 Pablo Picasso
1881–1973
L'Écuyère

Schätzung CHF 1000
1960. Lithographie auf Velin. 50 × 65 cm.



1514 Pablo Picasso
1881–1973
Tête de roi

Schätzung CHF 3000
1951. Farblithographie nach einer Zeichnung von Picasso auf Velin. 55,6 × 45 cm.



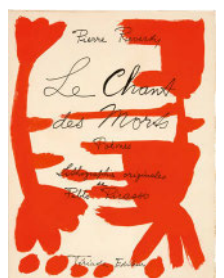
1515 Pablo Picasso
1881–1973
Cinq sonnets de Pétrarque avec une eau-forte de Picasso et les explications du traducteur


Schätzung CHF 5500*
1947. Broschur, mit 1 Radierung, Aquatinta. 33,5 × 25,8 cm, Buch.



1516 Pablo Picasso
1881–1973
Pierre Reverdy. Le Chant des Morts. Poèmes. Lithographies originales de Pablo Picasso

Schätzung CHF 6000*
1948. Lose Bogen und Lagen, mit 125 Lithographien. 44,5 × 34 cm, Schuber.



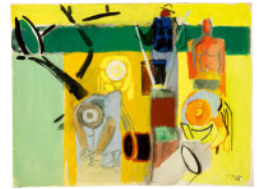
1517 Pablo Picasso
1881–1973
 **Camilo José Cela.**
Geschichten ohne Liebe.
Mit 32 Farbillustrationen
von Pablo Picasso

Schätzung CHF 6000*
1968. Orig.-Leder-Band mit einer
Kaltnadelarbeit.



1518 Édouard Pignon
1905–1993
Les Vignerons

Schätzung CHF 1000*
1952. Aquarell und Gouache auf
Bütten mit Wasserzeichen «Ingres
d'Arches». 47,6 × 63 cm.



1519 Václav Pozárek
*1940
Ohne Titel (Fassade)

Schätzung CHF 800
Um 1986. Aquarell über Vorzeich-
nung in Bleistift. Dabei: Ohne Titel
(Fassade). Um 1986. Bleistiftzeich-
nung.
– Zus. 2 Blatt.



1520 Václav Pozárek
*1940
**Ohne Titel. – Ohne
Titel. – Ohne Titel**

Schätzung CHF 900
Um 1986. 3 Bleistiftzeichnungen
auf ausgerissenen Buch- bzw.
Zeitschriftenseiten.
17,5 × 21,8 cm. – 31 × 23 cm. –
32,9 × 24 cm. – Zus. 3 Blatt.



1521 Václav Pozárek
*1940
**Ohne Titel. – Organisch
nach Scharoun**

Schätzung CHF 700
1986. 2 Bleistiftzeichnungen auf
Zeitschriften- bzw. Buchseite.
26,5 × 19,8 cm und 27,8 × 22,6 cm.
– Zus. 2 Blatt.



1522 Václav Pozárek
*1940
Neon

Schätzung CHF 1250
Papiercollage. 38,5 × 30,8 cm.
Dabei: 3 Bleistiftzeichnungen,
1 Tuschzeichnung.
– Zus. 5 Blatt.



1523 Václav Pozárek
*1940
**Ohne Titel. – Ohne
Titel. – Ohne Titel**

Schätzung CHF 1000
Um 1990. 1 Collage mit 3 Fotogra-
fien, 2 Collagen mit Ausschnitten
aus Zeitschriften. 33,2 × 55 cm,
35 × 50 cm und 34 × 48,8 cm.
– Zus. 3 Blatt.



1524 Alberto Prosdocimi
1852–1925
Der Muschelsucher


Schätzung CHF 1500
Aquarell auf festem Velin.
65 × 99,5 cm.



1525 Markus Raetz
1941–2020
Ohne Titel

Schätzung CHF 4000
1971. Bleistiftzeichnung auf gelb-
lichem Papier. 20 × 23,5 cm.



1526 Markus Raetz
1941–2020
 **Zwei Pole**

Schätzung CHF 800*
1994–1995. Kupferstich auf Zerkall
Velin in Halbleinen-Mappe.
45,3 × 34,2 cm, Mappe. Mit
handgeschriebenem Brief an
Eberhard W. Kornfeld zu seinem
90. Geburtstag.



1527 Arnulf Rainer
*1929
Arnulf Rainer Bibel

Schätzung CHF 500
1998. Vom Künstler illustrierte
Bibel, mit Metallkreuz auf dem Ein-
band, in Originalverpackung.
35 × 26 × 7,8 cm.



1528 Odilon Redon
1840–1916
**Sammelnnummer von 3
Radierungen**

Schätzung CHF 900
1865; 1866; 1888; je 1922
gedruckt. 3 Radierungen jeweils
auf cremefarbenen Bütten. Diverse
Masse.
– Zus. 3 Blatt.



1529 Odilon Redon
1840–1916
EWK Cellule auriculaire

Schätzung CHF 3000*
1893. Lithographie auf Chine
appliqué auf Velin. 58,7 × 43,2 cm.



1530 Hans Reichel
1892–1958
Postkarte an Paul Klee

Schätzung CHF 1000
1923. Aquarell und Tusche auf
Postkarte. 14 × 9 cm.



1531 Hans Reichel
1892–1958
Postkarte an Felix Klee

Schätzung CHF 1000
1923. Aquarell, Tusche und Deck-
weiss auf Postkarte. 19,8 × 9 cm.



1532 Hans Reichel
1892–1958
5 Radierungen

Schätzung CHF 600
1922. Radierung und Kaltnadel.
Zwischen 24,7 × 18,8 cm,
Blattgrösse und 31 × 39,4 cm,
Blattgrösse.
– Zus. 5 Blatt.



1533 Hans Reichel
1892–1958
6 Lithographien

Schätzung CHF 800
1925. 6 Lithographien, 3 auf Velin,
davon 2 mit Wasserzeichen
«Johann Wilhelm» und 3 auf
Japan. Je ca. 35 × 25 cm.
– Zus. 6 Blatt.



1534 Kotscha Reist
*1963
Ohne Titel

Schätzung CHF 1200
2008. Öl auf Leinwand. 24 × 30 cm.



1535 Kotscha Reist
*1963
Historia Natura 6

Schätzung CHF 3000
2018. Öl auf Leinwand. 50 × 60 cm.



1536 Adrian Ludwig Richter
1803–1884
Mauerpforte

Schätzung CHF 1500
1826. Tusche in Feder und Pinsel,
laviert, auf Bütten. 27,5 × 22,5 cm.



1537 Bruce Robbins
*1948
Union Square

Schätzung CHF 1000*
1983. Öl, Enkaustik, Zement,
Aluminium, Draht und Leinwand
auf Holz. 131 × 131 cm.



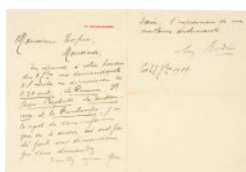
1538 Leonardo Roda
1868–1933
Kinder auf einer
Frühlingsblumenwiese

Schätzung CHF 1000
1918. Öl auf Karton. 47 × 63,5 cm.



1539 Auguste Rodin
1840–1917
Handschriftlicher Brief

Schätzung CHF 400
1911. Handschrift auf Briefpapier.
16,7 × 24,5 cm.
– Zus. 1 Blatt und 1 Kuvert.



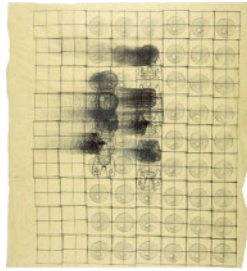
1540 James Rosenquist
1933–2017
Fedora

Schätzung CHF 500*
1971. Lithographie auf cremefar-
benem festem Velin. 15,7 × 11,2 cm.



1541 Dieter Roth
1930–1998
Westwind ungesehen

Schätzung CHF 2500
1965. Tusche und gestempelte
Tusche auf hauchdünnem Reispapier.
61 × 55 cm.



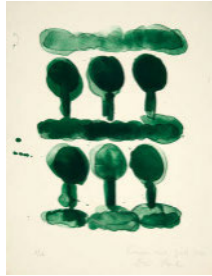
1542 Dieter Roth
1930–1998
Abklatsch. – 2 Blatt aus dem Portfolio «La bas»

Schätzung CHF 500
1986. 1 Farblithographie und
2 Lithographien. Je 55,8 × 45,2 cm
und 56,8 × 45 cm.
– Zus. 3 Blatt.



1543 Dieter Roth
1930–1998
Bäume. – Abfallmischung

Schätzung CHF 800
1986. 2 Farblithographien auf
festem Bütten mit Wasserzeichen
«RICHARD DE BAS». Je
68,2 × 51,2 cm.
– Zus. 2 Blatt.



1544 Dieter Roth
1930–1998
Boxkampf I. – Blumen aus Langenthal

Schätzung CHF 800
1986 (2) und 1991. 3 Farblitho-
graphien. Diverse Masse.
– Zus. 3 Blatt.



1545 Georges Rouault
1871–1958
Miserere

Schätzung CHF 1500
1922–1927. 3 Blatt Aquatinten.
Dabei: Le vieux clown. Blatt 5
der Folge «Cirque». 1930.
Farbaquatinta.
– Zus. 4 Blatt.



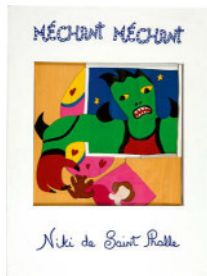
1546 Ker-Xavier Roussel
1867–1944
Orpheus, die Mänaden jagen

Schätzung CHF 4000
1939–1944. Öl auf Leinwand.
15 × 47 cm.



1547 Niki de Saint Phalle
1930–2002
Portfolio Méchant-méchant

Schätzung CHF 4000
1993. Portfolio mit Titelblatt,
Impressum, 5 Farblithografien auf
Velin, einem Holz-Puzzle und
einem Kinderbuch.
78 × 57,5 × 6 cm, Portfolio.



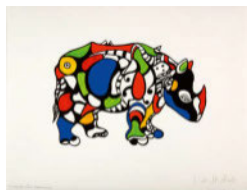
1548 Niki de Saint Phalle
1930–2002
The Falling Tower

Schätzung CHF 1000*
1997. Farblithographie mit Collage
auf Velin. 75 × 56,5 cm.



1549 Niki de Saint Phalle
1930–2002
Rhinosceros

Schätzung CHF 800*
1998. Farbserigraphie auf festem
Velin. 43 × 56 cm.



1550 Sammelnummer
7 Blatt Original-Graphik aus der Mappe «Kunst für Forschung»

Schätzung CHF 3000
1967–1970. Marmorierte Original-
Halbleinenmappe mit losen Blät-
tern. Diverse Masse.
– Zus. 8 Blatt.



1551 Sammelnummer
4 Holzschnitte: Schmidt-Rottluff, Pechstein, Schripf, Goethein

Schätzung CHF 600
1916–1919. Holzschnitte auf
Maschinenbütten. Je
27,6 × 20,5 cm, Blattgröße.
– Zus. 4 Blatt.



1552 Sammelnummer
Autographen

Schätzung CHF 400
1945–1980. Handschriftliche
Briefe. Diverse Masse.
– Zus. 7 Blatt, 4 Postkarten,
3 Kuverts.



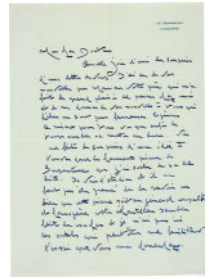
1553 **Claude Sandoz**
*1946
Rom. – Bern. –
Amsterdam

Schätzung CHF 3600
1969–1972. Radierung und Aqua-
tinta. Je ca. 47,5 x 37,5 cm. Dabei:
Begleitheft.
– Zus. 36 Blatt in 3 Kartonschach-
teln.



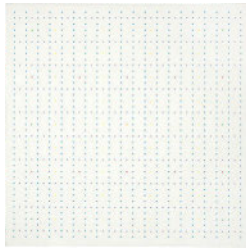
1554 **Édouard Marcel Sandoz**
1881–1971
Handschriftliche Briefe

Schätzung CHF 300
1951–1962. Handschrift auf
Briefpapier und Postkarten.
Diverse Masse.
– Zus. 2 Briefpapiere, 2 Kuverts,
2 Postkarten.



1555 **Antonio Scaccabarozzi**
1936–2008
Prevalenze colore | 1 | 2 |

Schätzung CHF 4000
1974. Acryl auf Leinwand, über
Hartfaserplatte. 41 x 41 cm.



1556 **Antonio Scaccabarozzi**
1936–2008
Senza titolo

Schätzung CHF 2500
1983. Aquarell auf festem
Fabriano, mit Wasserzeichen.
100 x 70 cm.



1557 **Hans Schärer**
1927–1997
Ohne Titel (Grussbild);
Nächtliche Wanderung
(Grussbild)

Schätzung CHF 1000
1965; 1966. Tusche und Aquarell.
19,2 x 24,7 cm; 27,3 x 20,8 cm,
Blattgrösse.
– Zus. 2 Blatt.



1558 **Hans Schärer**
1927–1997
Ohne Titel (NON). –
Ohne Titel (Grussbild)

Schätzung CHF 1000
1967; 1969. 2 Zeichnungen in
Feder in Tusche, laviert und
collagiert. Dabei: Eine weitere,
undatierte Geburtstagskarte
– Zus. 3 Blatt.



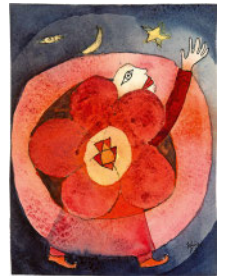
1559 **Hans Schärer**
1927–1997
Ohne Titel

Schätzung CHF 2000
1971. Aquarell, Gouache und
Tusche auf Aquarellpapier.
38 x 52,3 cm.



1560 **Hans Schärer**
1927–1997
Ohne Titel

Schätzung CHF 800
1973. Feder in Tusche und Aquarell
auf Aquarellpapier. 24 x 18,2 cm.



1561 **Hans Schärer**
1927–1997
Sonett des Voyelles

Schätzung CHF 400
1964. Broschur mit bedrucktem
Umschlag und 4 Kupferstichen.
Dabei: Ohne Titel. Radierung.
– Zus. 1 Portfolio und 1 Graphik.



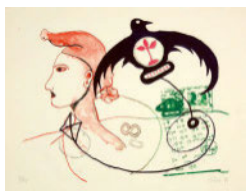
1562 **Hans Schärer**
1927–1997
Kopf. – Verbesserung der
Nebenerscheinungen
(2). – Poker Variante A
und C. – Nasa

Schätzung CHF 700
1985, 1988 (2) und 1991 (3).
6 Farblithographien.
– Zus. 6 Blatt.



1563 **Hans Schärer**
1927–1997
Marianne. – Blaukreuz. –
EMPA. – Oser. –
Ohne Titel

Schätzung CHF 800
1988 und 1989. 5 Farblithogra-
phien. Diverse Masse, alle ca.
zwischen 51–51,5 x 66–67 cm.
– Zus. 5 Blatt.



1564 **Hans Schärer**
1927–1997
Ohne Titel
(5 Farbvarianten)

Schätzung CHF 700
1988. 4 Farblithographien,
1 Lithographie auf Velin «RICHARD
DE BAS», mit Wasserzeichen.
Je 51 x 66 cm.
– Zus. 5 Blatt.



1565 Hugó Scheiber
1873–1950
Frauenportrait

Schätzung CHF 4 000
Um 1930. Kohlezeichnung auf
dünnem Karton. 65,8 x 50,2 cm.



1566 Klaudia Schifferle
*1955
Ohne Titel (Gesicht/
Figur)

Schätzung CHF 600
1996. Aquarell auf Aquarellpapier.
29,8 x 41 cm.



1567 Klaudia Schifferle
*1955
Ohne Titel (Frauenakt)

Schätzung CHF 600
1984. Fettkreide auf Velin.
59 x 41 cm.



1568 Klaudia Schifferle
*1955
Ohne Titel (Akt)

Schätzung CHF 400
1989. Bleistift und Gouache auf
Zeichenpapier. 31,8 x 23,9 cm.



1569 Paul Schmidtbauer
1892–1974
Radierplatte mit Sujet:
Küstenstadt

Schätzung CHF 300
Um 1920. Kupferplatte, mit Radier-
nadel geritzt. 15 x 20 cm.



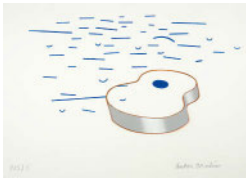
1570 Albrecht Schnider
*1958
Landschaft

Schätzung CHF 200
2009. 37 Lithographien auf Zerkall
Bütten. 29,7 x 39 cm.



1571 Schweizerische
Graphische Gesellschaft
Jahresgaben
1975/1976/1977/1978

Schätzung CHF 1000
1975–1978. Diverse graphische
Drucktechniken. Diverse Masse.
– Zus. 5 Blatt.



1572 Gottardo Segantini
1882–1974
Entwurf zum Titelblatt
des «Almanacco dei
Grigioni» von 1930

Schätzung CHF 750
1930. Farb- und Bleistiftzeich-
nung. 41 x 32,5 cm, unregelmässi-
ger Rand.



1573 Sonja Sekula
1918–1963
7 Feel

Schätzung CHF 2000*
1961. Pinsel und Feder in Tusche
auf Velin. 16,6 x 24,7 cm.



1574 Paul Signac
1863–1935
EWK Saint-Tropez II

Schätzung CHF 4000*
1894. Farblithographie auf Velin.
27,4 x 36,8 cm, Darstellung;
43 x 60 cm, Blattgröße.



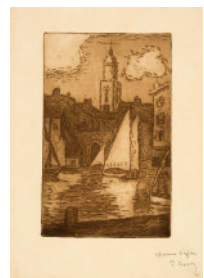
1575 Paul Signac
1863–1935
EWK A Flessingue

Schätzung CHF 5000*
Wohl erst 1897/1898. Farblithogra-
phie auf Velin. 23,7 x 40,5 cm, Dar-
stellung; 40 x 53,5 cm, Blattgröße.



1576 Paul Signac
1863–1935
EWK Le Clocher de Saint-
Tropez

Schätzung CHF 4000*
1896/1897. Radierung und Aqua-
tinta auf Arches Bütten mit Was-
serzeichen. 21,5 x 13,5 cm, Platten-
kante.



1577 Kimber Smith
1933–1981
Untitled

Schätzung CHF 2500
1958. Gouache auf Velin.
73 x 49 cm.



1578 Ferdinand Sommer
1822–1901
Chalet mit Well- und
Wetterhorn und
Rosenlauigletscher

Schätzung CHF 600
Um 1870. Öl auf Karton. 21 x 27 cm.



1579 Jacques Ernst Sonder-
egger
1882–1956
Sammelnummer

Schätzung CHF 1000
Diverse Techniken. Diverse Masse.
– Zus. 7 Zeichnungen und 16 Gra-
phikblätter.



1580 Daniel Spoerri
*1930
Projekt: Schwarze Brille

Schätzung CHF 2500
1960–1961. Typoskript mit hand-
schriftlichen Ergänzungen und
3 original Fotografien. Dabei:
2 Fotografien des Künstlers. 1960.



1581 Karl Stauffer-Bern
1857–1891
Landschaft bei Pieterlen

Schätzung CHF 1500
1887. Öl auf Karton. 45 x 39,5 cm.



1582 Karl Stauffer-Bern
1857–1891
Sammelnummer von
2 Zeichnungen und
10 Graphikblättern

Schätzung CHF 600
1885–1887. 2 Bleistiftzeichnungen
und 10 Radierungen auf Velin.
Diverse Masse.
– Zus. 12 Blatt.



1583 Karl Stauffer-Bern
1857–1891
Adrian von Bubenberg –
Modell

Schätzung CHF 4000
1888/1890 (Entwurf), Guss post-
hum. Bronze. Ca. 55 cm hoch.



1584 Karl Stauffer-Bern
1857–1891
Sammelnummer von
15 postumen Graphiken,
vor 1907

Schätzung CHF 1500
1886–1887. 15 Radierungen.
Diverse Masse. Dabei: 3 postume
Drucke, nach 1920.
– Zus. 18 Blatt.



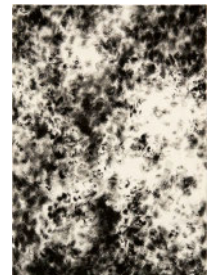
1585 Karl Stauffer-Bern
1857–1891
Sammelnummer

Schätzung CHF 1500
1885–1887. 5 Radierungen.
Diverse Masse. Dabei: 10 post-
hume Drucke, vor 1907.
– Zus. 18 Blatt.



1586 Julia Steiner
*1982
Ohne Titel

Schätzung CHF 1500
2008. Gouache. 29,7 x 21 cm.
Dabei: Ausser Atem. 2010.
2 Lithographien.
– Zus. 1 Blatt und 1 Buch.



1587 Niklaus Stoecklin
1896–1982
Place Bab Souika mit Sidi
Mahrez Moschee in Tunis

Schätzung CHF 400
1927. Kohlezeichnung auf dünnem
Papier. 20,5 x 25 cm.



1588 Niklaus Stoecklin
1896–1982
Sammelnummer von
4 Werken

Schätzung CHF 900
1957. 2 Aquarelle; 2 Tuschfeder-
zeichnungen. Dabei: 2 Blatt von
Hans Sturzenegger 1937–1939.
– Zus. 6 Blatt und 2 Fotografien.



1589 Niklaus Stoecklin
1896–1982
Handschriftliche Briefe

Schätzung CHF 400
1940–1982. Handschrift auf Briefpapier, Aquarell, Lithographie. Diverse Masse. Dabei: Postkarte von Hans Stocker, mit Gouache. 1952/3
– Zus. 3 Blatt, 1 Kuvert, 2 Karten.



1590 Victor Surbek
1885–1975
Am Brienersee

Schätzung CHF 1000
Öl auf Holz. 26 × 45 cm.



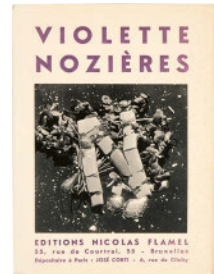
1591 Victor Surbek
1885–1975
Postkarte. – Handschriftlicher Brief

Schätzung CHF 150
1956. Bleistiftzeichnung. 10,5 × 14,8 cm, Postkarte; 29,5 × 21 cm, Autograph.
– Zus. 2 Blatt.



1592 Surrealismus
Violette Nozières

Schätzung CHF 600
1933. Broschur. 19,9 × 14,6 cm.



1593 Graham Sutherland
1903–1980
Christ in Glory

Schätzung CHF 1500*
Um 1950. Rote Kreide. 26 × 25 cm, unregelmässig. Dabei: Textblatt.
– Zus. 1 Zeichnung und 1 Textblatt.



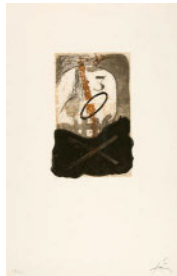
1594 Yves Tanguy
1900–1955
Ohne Titel

Schätzung CHF 2500*
1945. Radierung auf festem Velin. 22,6 × 15 cm, Plattenkante; 30,4 × 23 cm, Blattgrösse.



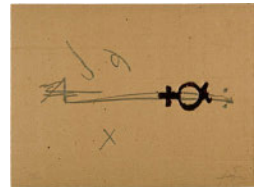
1595 Antoni Tàpies
1923–2012
Tête de mort et trois. – U no és ningü

Schätzung CHF 1200
1976 bzw. 1979. Farb-Carborundum-Radierungen. 51 × 33 cm bzw. 56 × 72,5 cm.
– Zus. 2 Blatt.



1596 Antoni Tàpies
1923–2012
Ohne Titel

Schätzung CHF 500
1978. Lithographie und Prägedruck auf Karton. 30,4 × 40,2 cm.



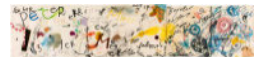
1597 Cheyney Thompson
*1975
Untitled

Schätzung CHF 5000
1997. Aquarell, Gouache, stark verdünnte Ölfarbe und Bleistift. 58,5 × 44,7 cm.



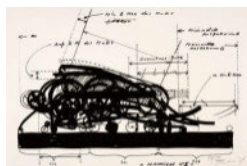
1598 Jean Tinguely
1925–1991
Lieber Peter

Schätzung CHF 4000*
1987. Collage und Mischtechnik auf Papier. 20 × 93 cm.



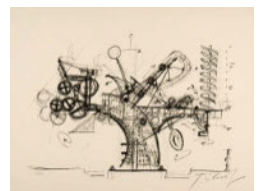
1599 Jean Tinguely
1925–1991
Grafik 1 zu «Hannibal II»

Schätzung CHF 300
1970. Serigraphie auf dünnem Karton. 40 × 60 cm.



1600 Jean Tinguely
1925–1991
Grafik 9 zu Chaos No. 1. – Roto ZaZA No. 1

Schätzung CHF 600
1973 bzw. 1975. Farblithographie. Farbsiebdruck und Lichtdruck. 50,5 × 65,3 cm bzw. 50 × 65 cm.
– Zus. 2 Blatt.



1601 Jean Tinguely
1925–1991
Ohne Titel. – Ohne Titel

Schätzung CHF 1800*
1990 und 1988. 2 Radierungen.
27,2 × 33 cm, Blattgrösse, bzw.
28 × 37,5 cm, Blattgrösse.
– Zus. 2 Blatt.



1602 Jean Tinguely
1925–1991
Suggus

Schätzung CHF 1750*
1988. Lithographie mit Kreide
überarbeitet auf Arches Velin mit
Wasserzeichen. 53 × 67,5 cm,
Blattgrösse.



**1603 Jean Tinguely und
Bernhard Luginbühl**
1925–1991/1929–2011
Dornier

Schätzung CHF 1600*
1988. Radierung. 33,5 × 25,2 cm,
Blattgrösse. Dabei: Jean Tinguely,
Metaharmonie, Radierung, 1990.
– Zus. 2 Blatt.



1604 Walasse Ting
1929–2010
Hot and Sour Soup


Schätzung CHF 1000*
1969. Portfolio mit 22 Farblithogra-
phien und 50 Gedichten, in losen
Bogen, in laminiertem Umschlag,
in Karton-Kassette mit Aufdruck.
42,7 × 30,8 cm.



**1605 Henri de Toulouse-
Lautrec**
1864–1901
Bateau


Schätzung CHF 2000*
Um 1879–1880. Bleistiftzeichnung
auf cremefarbenen Velin.
21 × 11,4 cm.



**1606 Henri de Toulouse-
Lautrec**
 1864–1901
TL par lui-même


Schätzung CHF 2000*
1888. Tusche auf dünnem Velin.
17,7 × 11,4 cm.



**1607 Henri de Toulouse-
Lautrec**
 1864–1901
TL par lui-même

Schätzung CHF 2000*
1888. Tusche auf dünnem Velin.
17,8 × 11,4 cm.



**1608 Henri de Toulouse-
Lautrec**
 1864–1901
TL par lui-même


Schätzung CHF 2000*
1888. Tusche auf dünnem Velin.
17,7 × 11,1 cm.



**1609 Henri de Toulouse-
Lautrec**
 1864–1901
La Modiste, Renée Vert

Schätzung CHF 1000*
1893, 2. Auflage 1893. Farblitho-
graphie auf Japan. 45,5 × 30,5 cm,
Darstellung; 55 × 35,2 cm, Blatt-
grösse.



**1610 Henri de Toulouse-
Lautrec**
 1864–1901
La Modiste, Renée Vert

Schätzung CHF 1500*
1893, 1. Auflage 1893. Farblitho-
graphie auf Velin. 46 × 29 cm,
Darstellung; 49,2 × 32,3 cm, Blatt-
grösse.



**1611 Henri de Toulouse-
Lautrec**
 1864–1901
Au Hanne-ton

Schätzung CHF 3500*
1898, Auflage 1898. Lithographie
auf Velin. 35,7 × 25,4 cm, Darstel-
lung; 47,5 × 35 cm, Blattgrösse.



**1612 Henri de Toulouse-
Lautrec**
1864–1901
Chanteur américain. –
Adolphe – Le jeune
homme triste

Schätzung CHF 1500*
1893 bzw. 1894. 2 Lithographien.
Dabei: Théophile Alexandre Stein-
len. Le chant de la pluie. 1894.



1613 Albert Trachsel
1863–1929
Berggipfel

Schätzung CHF 3000*
Um 1908. Aquarell und Gouache
über Bleistift auf Velin.
50,2 × 66,7 cm.



1614 Albert Trachsel
1863–1929
Schlauchhorn

Schätzung CHF 3000*
Um 1908. Aquarell über Bleistift
auf Velin. 49,5 × 65 cm.



1615 Albert Trachsel
1863–1929
Berg mit Wolkenband

Schätzung CHF 1200*
Um 1910. Aquarell über Bleistift
auf Velin, auf Unterlagekarton
montiert. 25,4 × 35,5 cm.



1616 Albert Trachsel
1863–1929
Braune Landschaft, am
Waldrand

Schätzung CHF 1000*
Um 1910. Aquarell auf Velin,
auf Unterlagekarton montiert.
48,3 × 64,5 cm.



1617 Albert Trachsel
1863–1929
Weidenbaum im Sommer

Schätzung CHF 1500*
Um 1920. Aquarell über Bleistift
auf Velin, auf Unterlagekarton
montiert. 30,4 × 36 cm.



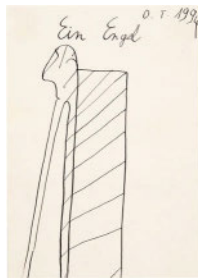
1618 Albert Trachsel
1863–1929
Weidenbäume am
Flussufer

Schätzung CHF 1000
Kohlezeichnung weiss gehöht,
auf Velin. 41 × 56 cm.



1619 Oswald Tschirner
1920–2007
Ein Engel

Schätzung CHF 1500
1994. Tuscherzeichnung auf
festem Velin. 21 × 15 cm.



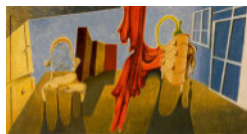
1620 Otto Tschumi
1904–1985
St. Christophe

Schätzung CHF 4000*
1939. Öl auf Karton.
46,5 × 26,5 cm.



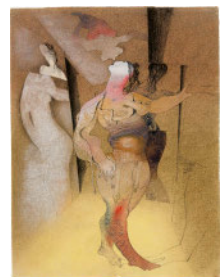
1621 Otto Tschumi
1904–1985
Déménagement

Schätzung CHF 3000
1950. Öl auf Hartfaserplatte.
34,5 × 63,8 cm.



1622 Otto Tschumi
1904–1985
Sich spiegelnde Frau

Schätzung CHF 3000
1947. Tempera und Pastellkreide
auf Bütten, mit Wasserzeichen
«INGRES». 31,4 × 23,9 cm.



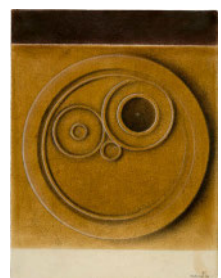
1623 Otto Tschumi
1904–1985
L'ange sur la terre perdue

Schätzung CHF 3500
1948. Öl und Bleistift auf dünnem
Karton. 28 × 47 cm.



1624 Otto Tschumi
1904–1985
Stauender

Schätzung CHF 2500
1971. Pastellkreide auf Bütten.
45,2 × 34,2 cm.



1625 Otto Tschumi
1904–1985
Prostituierte

Schätzung CHF 800
1928. Bleistiftzeichnung.
10×8,2 cm.



1626 Otto Tschumi
1904–1985
Einige biographische
Notizen

Schätzung CHF 600
8. August 1945. Tusche- und Tin-
tezeichnung, collagiert auf bräun-
lichem Velin. 29,5×21 cm.



1627 Otto Tschumi
1904–1985
La couturière. –
Chinesische Katze. –
Chat chantant. – Katze. –
Selbstbildnis doppelt

Schätzung CHF 400
1954 und 1955, 1958, 1969.
Farbholzschnitt, Druckzeichnung
über Schablone. – Zus. 5 Blatt.



1628 Tomi Ungerer
1931–2019
Cowboy mit Braut

Schätzung CHF 500
Tuschfederzeichnung auf Velin.
45,5×31 cm.



1629 Italo Valenti
1912–1995
Les Magiciennes

Schätzung CHF 1000
1974. Aquarell auf Aquarellpapier.
16,3×23,9 cm.



1630 Victor Vasarely
1906–1997
Venus

Schätzung CHF 1200
1986. Serigraphie auf Plexiglas
und Plastik. 38,2×33,2×6 cm.



1631 Ben Vautier
1935–2024
La Suisse n'existe pas

Schätzung CHF 2500
1991. Serigraphie auf emailliertem
Stahlblech in Rohrfassung
montiert. 50×70 cm, Stahlblech;
56×75,5 cm, Rohrfassung.



1632 Fabienne Verdier
*1962
Archipel I

Schätzung CHF 2000
2005. Farbserigraphie auf festem
Velin mit Wasserzeichen «Rives».
110×75 cm.



1633 Fabienne Verdier
*1962
Archipel II

Schätzung CHF 2000
2015. Farbserigraphie auf festem
Velin mit Wasserzeichen «Rives».
109,7×74,6 cm.



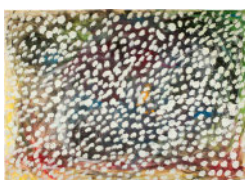
1634 Jacques Villon
1875–1963
EWK Femmes dansant
entre elles

Schätzung CHF 900*
1904. Kaltnadelradierung auf Velin.
30,8×44,3 cm, Plattenkante;
32,5×50 cm, Blattgrösse.



1635 Not Vital
*1948
Untitled

Schätzung CHF 3000
1979. Aquarell, Gouache und Öl
auf Papier. 70,5×99,5 cm.



1636 Not Vital
*1948
Ohne Titel

Schätzung CHF 4000
1976. Gouache, Tusche und
Collage aus Metall auf Velin.
72,5×57,5 cm.



1637 Not Vital
*1948
Ohne Titel

Schätzung CHF 4 000
1976. Gouache, Tusche und
Collage aus Metall auf Velin.
72,5 × 57,5 cm.



1638 Not Vital
*1948
Ohne Titel

Schätzung CHF 4 000
1976. Gouache und Collage aus
Karton. 72,5 × 57,5 cm.



1639 Not Vital
*1948
Ohne Titel

Schätzung CHF 4 000
1976. Gouache und Collage aus
Metall auf Velin. 72,5 × 57,5 cm.



1640 Not Vital
*1948
Ohne Titel

Schätzung CHF 4 000
1976. Gouache, Tusche und
Collage aus Metall (plattgewalzte
Blehbüchse) auf Velin.
57,5 × 72,5 cm.



1641 Not Vital
*1948
Ohne Titel

Schätzung CHF 4 000
1976. Gouache und Collage aus
Karton und Zeitungspapier.
72,5 × 57,5 cm.



1642 Not Vital
*1948
Ohne Titel

Schätzung CHF 2 000
1976. Graphit und Kohle gewischt
auf Velin, auf Unterlage fixiert.
60,5 × 48 cm.



1643 Not Vital
*1948
Noël in Milano

Schätzung CHF 4 000
1979. Bleistift, Pastell und Fettstift
auf Papier. 100 × 75 cm.



1644 Not Vital
*1948
Noël

Schätzung CHF 4 000
1979. Bleistift, Pastell auf Papier.
100 × 75 cm.



1645 Not Vital
*1948
Noël (in orange and
green)

Schätzung CHF 4 000
1979. Bleistift, Pastell und Fettstift
auf Papier. 105 × 75 cm.



1646 Not Vital
*1948
Noël (in yellow and grey)

Schätzung CHF 4 000
1979. Bleistift, Pastell und Fettstift
auf Papier. 100 × 75 cm.



1647 Not Vital
*1948
Noël

Schätzung CHF 4 000
1979. Bleistift, Pastell und Fettstift
auf Papier. 100 × 70 cm.



1648 Not Vital
*1948
Noël (wall)

Schätzung CHF 4 000
1979. Bleistift, Pastell und Fettstift
auf Papier. 100 × 75 cm.



1649 Not Vital
*1948
Noël (wall wall)

Schätzung CHF 6000
1979. Bleistift, Pastell und Fettstift
auf Papier. 156 x 83 cm.



1650 Not Vital
*1948
**Ausstellungskatalog
Not Vital**

Schätzung CHF 1000
1979. Broschierter Katalog.
21 x 15 cm.



1651 Walter Vögeli
1929–2009
4 Elemente schwarz

Schätzung CHF 400
1969. Glasfaserverstärktes Poly-
esterharz. 120 x 120 x 16 cm.



1653 Herman de Vries
*1931
**280 x Maytenus
canariensis,
Coll. Dec.1997**

Schätzung CHF 5000
El hierro, 1998. 280 Laubblätter
auf Papier aufgelegt.
76 x 104,5 cm, mit Rahmen.



1654 Herman de Vries
*1931
Collected august 1977

Schätzung CHF 1000
1977. Handgeschriebenes Titel-
blatt, 7 gesammelte Gräser auf
Papier, mit Gedicht, in Holz-
schachtel. Je 51 x 33 cm, Blatt-
grösse; 55,8 x 37,6 x 4,5 cm,
Holzschachtel.



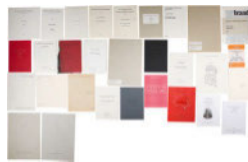
1655 Herman de Vries
*1931
Secret Message

Schätzung CHF 1500
1978. Heu gebündelt und in fester
Graukartonschachtel verpackt.
37 x 23 x 17 cm, Kartonschachtel.



1656 Herman de Vries
*1931
**the eschenau summer
press & temporary
travelling press
publications**

Schätzung CHF 1500
1975–1996. Diverse Techniken
zusammengefasst in einer Karton-
schachtel. – Zus. 30 Arbeiten.



1657 Herman de Vries
*1931
**Asiatische und
Eschenauer Texte**

Schätzung CHF 2000
1975. Mappenwerk mit diversen
Techniken. 65 x 45 cm, Mappe.



1658 Édouard Vuillard
1868–1940
Jeux d'enfants

Schätzung CHF 3000
1897. Farblithographie auf China-
papier. 42,8 x 57,3 cm.



1659 Jaap Wagemaker
1906–1972
Relief

Schätzung CHF 3000
1971. Mischtechnik aus Holz und
Sand, mit Künstlerrahmen.
60,7 x 51,5 cm.



1660 Otto von Wätjen
1881–1942
3 Skizzenbücher

Schätzung CHF 2000
1914–1918. Farb-, Blei- und Kohle-
stiftzeichnungen. 20 x 13 cm. –
12,5 x 18 cm. – 12 x 15 cm.
– Zus. 3 Bücher.



1661 Otto von Wätjen
1881–1942
Im Variété

Schätzung CHF 500
1914–1918. Bleistiftzeichnung auf
Zeichenbuchpapier.
20,1 x 26,8 cm.



1662 Otto von Wätjen
1881–1942
Geheimnis. – Gespräch

Schätzung CHF 300
1914–1918, um 1920. 2 Bleistift-
zeichnungen auf dünnem Velin.
25 × 17,5 cm, 11,8 × 18,8 cm.
– Zus. 2 Blatt.



1663 Otto von Wätjen
1881–1942
Bar à Marseille

Schätzung CHF 600
1928. Farb- und Bleistiftzeichnung
auf Velin. 22,3 × 27,5 cm.
– Zus. 1 Blatt und 1 Fotografie.



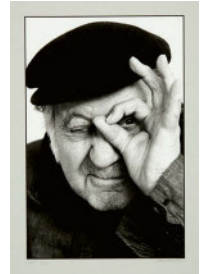
1664 Albert Welti
1862–1912
2 Postkarten

Schätzung CHF 200
1920. 1 Zeichnung und
2 Radierungen.
– Zus. 3 Blatt.



1665 Bryan Wharton
1934–2020
Pietro Annigoni

Schätzung CHF 200*
1987. Fotografie. 36,5 × 25,5 cm,
Lichtmass; 53 × 39 cm, Passepar-
tout.



1666 Oscar Wiggli
1927–2016
**Sammelnummer von
6 Zeichnungen**

Schätzung CHF 1000
1960–1981. 4 Zeichnungen in
Feder in Tusche und 2 Bleistift-
zeichnungen, auf verschiedenen
Papieren. Diverse Masse.
– Zus. 6 Blatt.



1667 Oscar Wiggli
1927–2016
Ohne Titel (223-II)

Schätzung CHF 600
Kohlezeichnung auf Velin mit
Blindstempel im Rund «SCHOEL-
LERSHAMMER». 61,5 × 44 cm.



1668 Oscar Wiggli
1927–2016
Ohne Titel

Schätzung CHF 500
Prägung auf Messingplatte.
28,6 × 20 cm.



1669 Oscar Wiggli
1927–2016
Kleine Skulptur

Schätzung CHF 1500
Um 1965. Eisen, geschweisst,
auf dunklem Marmorsockel fixiert.
10,5 × 11,7 cm, Skulptur;
13 × 11 × 6,9 cm, mit Sockel.



1670 Oscar Wiggli
1927–2016
Abstrakte Komposition

Schätzung CHF 2000
Um 1965. Eisen, geschweisst,
auf Travertin Sockel. 16 × 13 × 8 cm,
Skulptur; 20 × 13,5 × 12 cm, mit
Sockel.



1671 Oscar Wiggli
1927–2016
**Sammelnummer von
sechs graphischen
Arbeiten/Jahresgaben**

Schätzung CHF 400
Diverse Techniken. Diverse Masse.
– Zus. 6 Blatt.



1672 Uwe Wittwer
*1954
Sieben Stille Leben


Schätzung CHF 1500
1994. Typographisches Titelblatt
und 7 Aquatinten, auf Velin,
in Leinen-Kassette. 71,5 × 57,5 cm,
Kassette.



1673 Marcel Wyss
1930–2012
**Double Progressions
Angulaire**

Schätzung CHF 250
1974. 2 Farbserigraphien auf
festem Papier, in Kartonmappe.
70 × 70 cm.



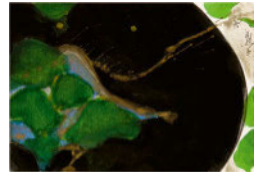
1674 Teruko Yokoi
1924–2020
 Ohne Titel

Schätzung CHF 500*
Eitempera auf Aquarellpapier.
21 × 28 cm.



1675 Teruko Yokoi
1924–2020
Ohne Titel

Schätzung CHF 500
1975. Gouache und Aquarell.
10,4 × 14,8 cm.



1676 Teruko Yokoi
1924–2020
Landschaft


Schätzung CHF 2500*
1991/1992. Eitempera und Silberstift auf Velin. 64,2 × 48 cm.



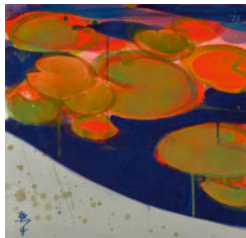
1677 Teruko Yokoi
1924–2020
Wildrosen

Schätzung CHF 3000*
2005. Eitempera und Goldfarbe auf Velin. 67 × 49,5 cm.



1678 Teruko Yokoi
1924–2020
 Seerosen

Schätzung CHF 600*
1987. Eitempera. 35,5 × 37 cm.



1679 Ossip Zadkine
1890–1967
Ohne Titel (Skizze für ein Monument)


Schätzung CHF 4500
Um 1960. Zeichnung in schwarzer Kreide. 44 × 37,3 cm.



1680 Zao Wou-Ki
1921–2013
La théière

Schätzung CHF 1200
1952. Farblithographie auf Velin Arches. 38 × 56,5 cm.



1681 Zao Wou-Ki
1921–2013
 Les voiliers

Schätzung CHF 4000*
1952. Farblithographie auf BFK Rives Velin mit Wasserzeichen. 44 × 55 cm, Darstellung; 50 × 65,5 cm, Blattgrösse.



1682 Rémy Zaugg
1943–2005
15 aquatintes

Schätzung CHF 7500
1985. 15 Blatt Aquatinten auf Velin mit Wasserzeichen «BFK Rives». 103,8 × 72,6 cm, je Plattenkante; 107 × 76 cm, je Blattgrösse.



1683 Irène Zurkinden
1909–1987
Häusergruppe beim Basler Bahnhof

Schätzung CHF 2500
1941. Öl auf Leinwand. 38 × 46 cm.

